

31 TEMMUZ 2016



2016
MALİ DURUM VE
BEKLENTİLER RAPORU
KIRIKKALE BELEDİYESİ

MALİ HİZMETLER MÜDÜRLÜĞÜ

İÇİNDEKİLER

SUNUŞ
3

GİRİŞ - BÜTÇE UYGULAMA SONUÇLARI
4

BÖLÜM I - BÜTÇE GİDERLERİ
7

BÜTÇE GİDERLERİNİN GELİŞİMİ
15

FİNANSMAN
17

BÖLÜM II - BÜTÇE GELİRLERİ
18

BÜTÇE GELİRLERİNİN GELİŞİMİ
23

BÖLÜM III - MALİ DURUM FAALİYETLER VE BEKLENTİLER
25

SUNUŞ

5018 Sayılı Kamu Mali Yönetimi ve Kontrol Kanunu'nun 30. maddesinde "Genel yönetim kapsamındaki idareler bütçelerinin ilk altı aylık uygulama sonuçları, ikinci altı aya ilişkin beklentiler ve hedefler ile faaliyetlerini kapsayan mali durumu Temmuz ayı içinde kamuoyuna açıklar " denilmektedir.

Bu hüküm ile, kamu kaynaklarının etkili, ekonomik ve verimli bir şekilde elde edilmesi ve kullanılması, hesap verilebilirliğin ve mali saydamlığın sağlanmasını, kamu mali yönetim yapısını ve işleyişini, kamu bütçelerinin hazırlanarak mali kontrolü düzenlemeyi amaçlamıştır.

Bunun gereği olarak Ocak - Haziran dönemi bütçe gerçekleştirmeleri ve faaliyetleri Temmuz – Aralık dönemine ilişkin Hedef ve beklentilerin yer aldığı "KIRIKKALE BELEDİYESİ 2016 YILI KURUMSAL MALİ DURUM VE BEKLENTİLER RAPORU" ilgili mevzuat doğrultusunda hesap verilebilirlik, saydamlık ve güvenilirlik çerçevesinde hazırlanıp kamuoyunun bilgisine sunulmuştur.

Sunmuş olduğumuz raporun tüm kamuoyuna, Belediyemizin mevcut mali durumu ile önümüzdeki döneme ait hedef ve beklentileriyle ilgili aydınlatıcı bilgiler sunacağı düşüncesi ile sevgi ve saygılarımı sunarım.

Mehmet SAYGILI
Belediye Başkanı



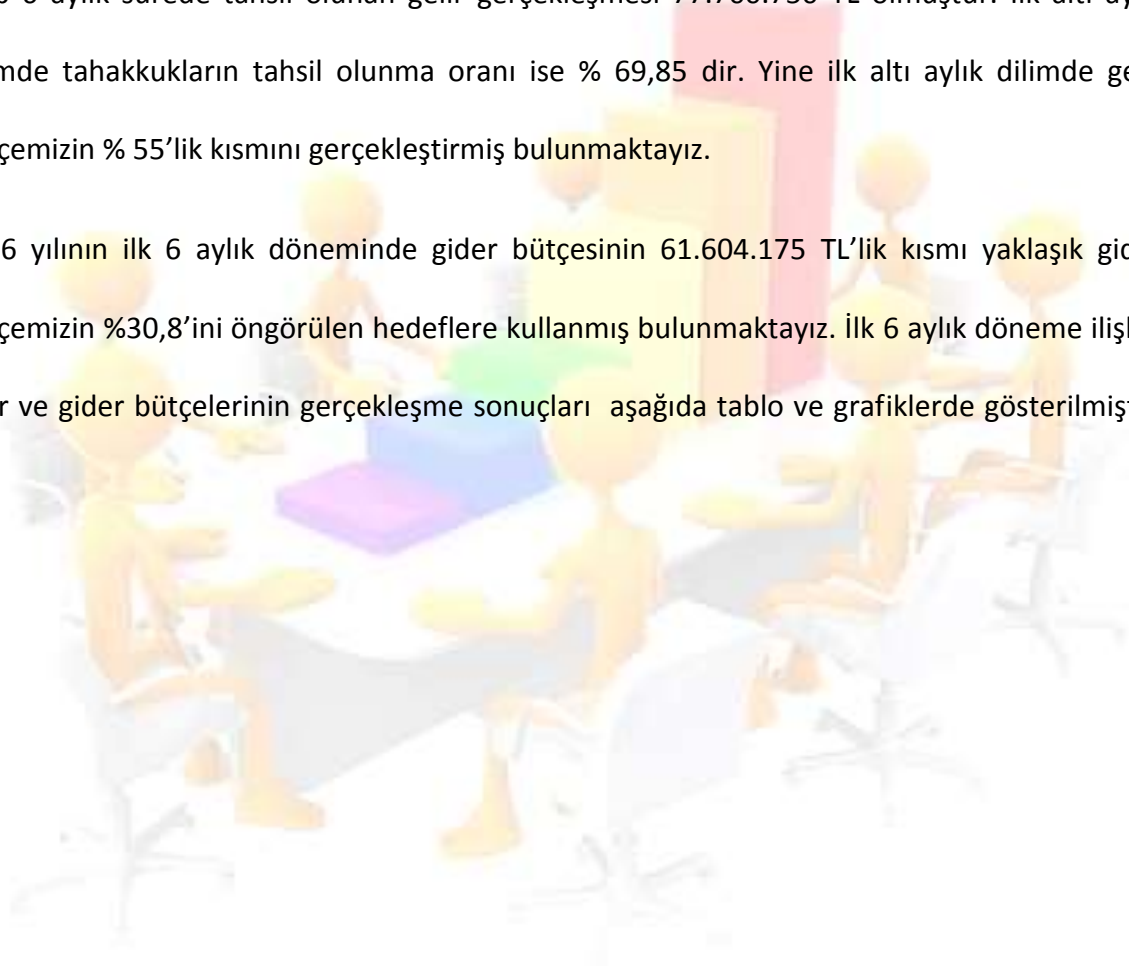
GİRİŞ
OCAK-HAZİRAN 2016
BÜTÇE UYGULAMA SONUÇLARI

GİRİŞ

Belediyemizin, Belediye Meclis kararıyla kabul edilen 2016 mali yılı gider bütçesi 2015 yılı Gider bütçesine göre % 32,5 oranında artarak 200 milyon TL olarak tahmin edilmiş, 59 milyon Borçlanma öngörülmesi ve 2016 mali yılı Gelir bütçesi ise 141 milyon TL olarak bağlanmıştır.

2016 yılının ilk 6 aylık döneminde Gelir bütçesinin toplam tahakkuk miktarı 111.227.157 TL olup 6 aylık sürede tahsil olunan gelir gerçekleşmesi 77.700.750 TL olmuştur. İlk altı aylık dilimde tahakkukların tahsil olunma oranı ise % 69,85 dir. Yine ilk altı aylık dilimde gelir bütçemizin % 55'lik kısmını gerçekleştirmiş bulunmaktayız.

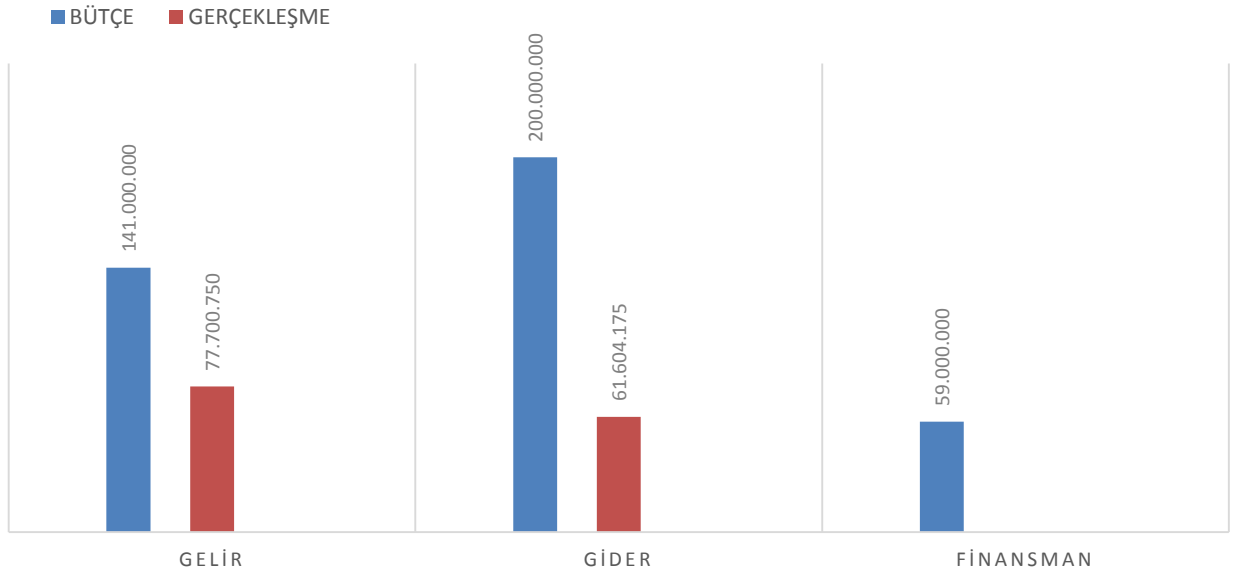
2016 yılının ilk 6 aylık döneminde gider bütçesinin 61.604.175 TL'lik kısmı yaklaşık gider bütçemizin %30,8'ini öngörülen hedeflere kullanmış bulunmaktayız. İlk 6 aylık döneme ilişkin gelir ve gider bütçelerinin gerçekleşme sonuçları aşağıda tablo ve grafiklerde gösterilmiştir.



I.OCAK-HAZİRAN 2016 DÖNEMİ BÜTÇE UYGULAMA SONUÇLARI

2016 YILI BÜTÇE PERFORMANSI

	BÜTÇE	GERÇEKLEŞME (OCAK-HAZİRAN)	%
GELİR	141.000.000	77.700.750	69,85
GİDER	200.000.000	61.604.175	30,8
FİNANSMAN	59.000.000		



BÖLÜM I

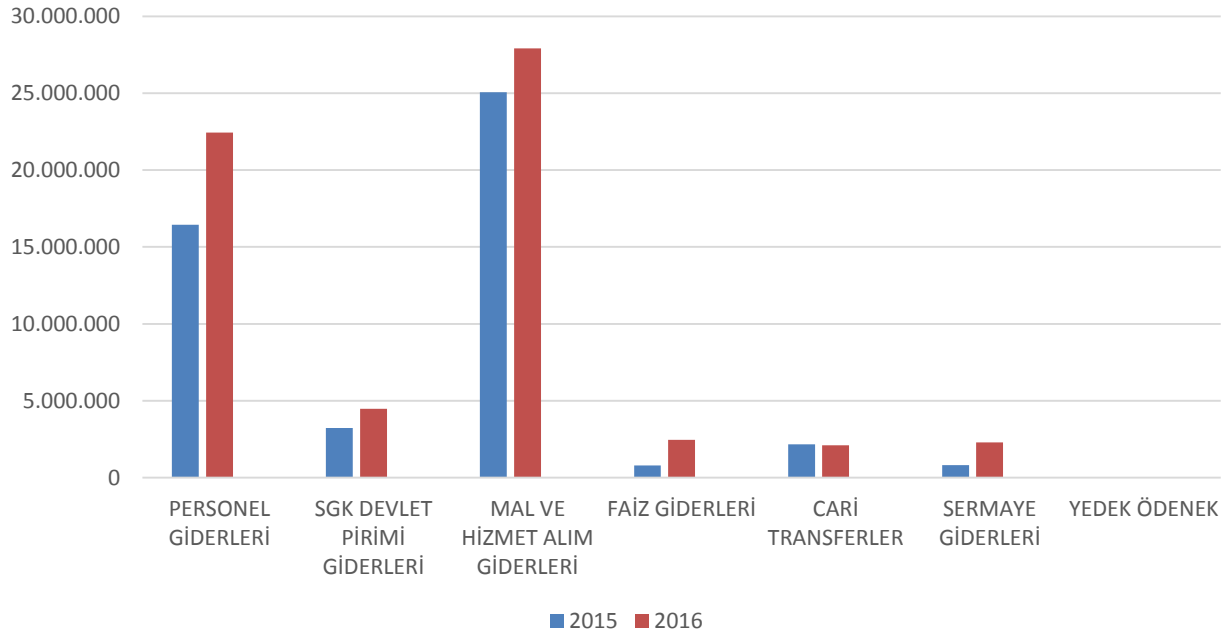
BÜTÇE GİDERLERİ



BÜTÇE GERÇEKLEŞMELERİ

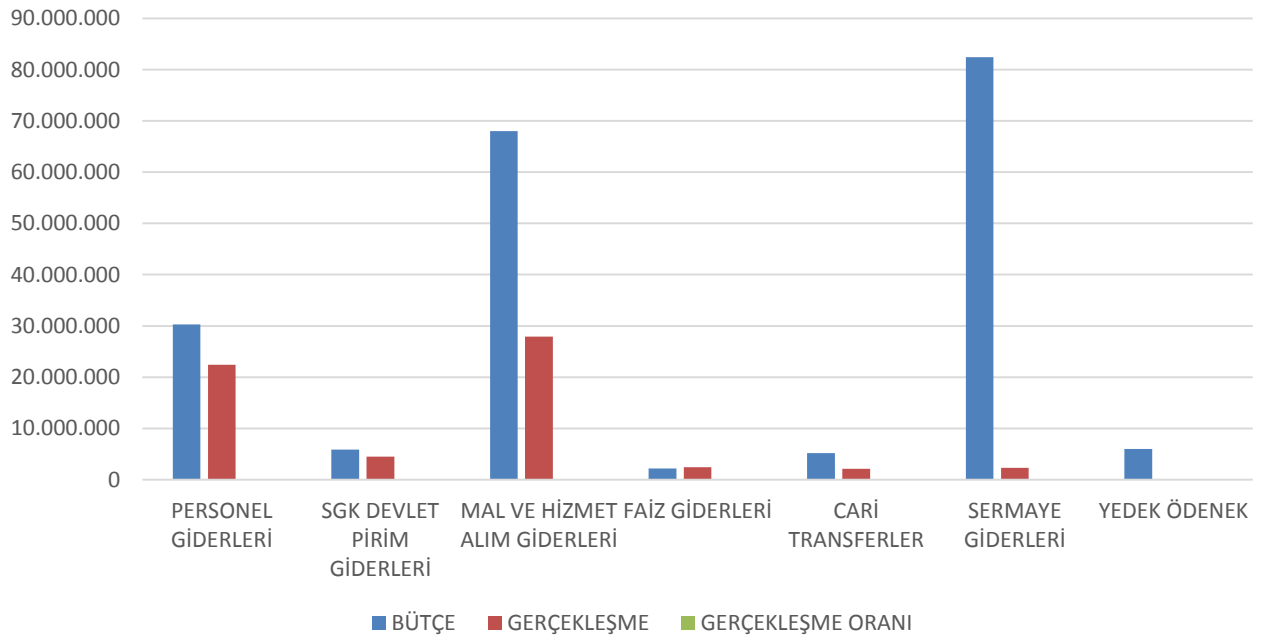
2015 ve 2016 yılları Ocak Haziran dönemi Bütçe Giderlerinin ekonomik sınıflandırmaya göre ilk altı aylık gerçekleştirmeler aşağıdaki tabloda gösterilmiştir.

	2016 KESİNTİLİ BAŞLANGIÇ ÖDENEĞİ	2015 YILI GERÇEKLEŞME TOPLAMI	2015 KESİNTİLİ BAŞLANGIÇ ÖDENEĞİ	2016 YILI 6 AYLIK GERÇEKLEŞME	2015 YILI 6 AYLIK GERÇEKLEŞME
BÜTÇE GİDERLERİ TOPLAMI	200.000.000	111.679.958	135.000.000		48.520.619
PERSONEL GİDERLERİ	30.275.041	32.509.533	27.253.491	22.446.201	16.445.600
SGK DEVLET PİRİMİ GİDERLERİ	5.890.434	6.330.837	5.241.927	4.487.792	3.232.057
MAL VE HİZMET ALIM GİDERLERİ	68.025.000	51.447.632	59.146.128	27.916.700	25.053.996
FAİZ GİDERLERİ	2.205.000	8.518.218	6.300.000	2.460.725	789.000
CARİ TRASFERLER	5.164.783	4.217.751	4.202.514	2.099.305	2.176.783
SERMAYE GİDERLERİ	82.439.742	8.655.984	26.855.940	2.291.440	823.181
YEDEK ÖDENEKLER	6.000.000	0	6.000.000	0	0



BÜTÇE GİDERLERİ

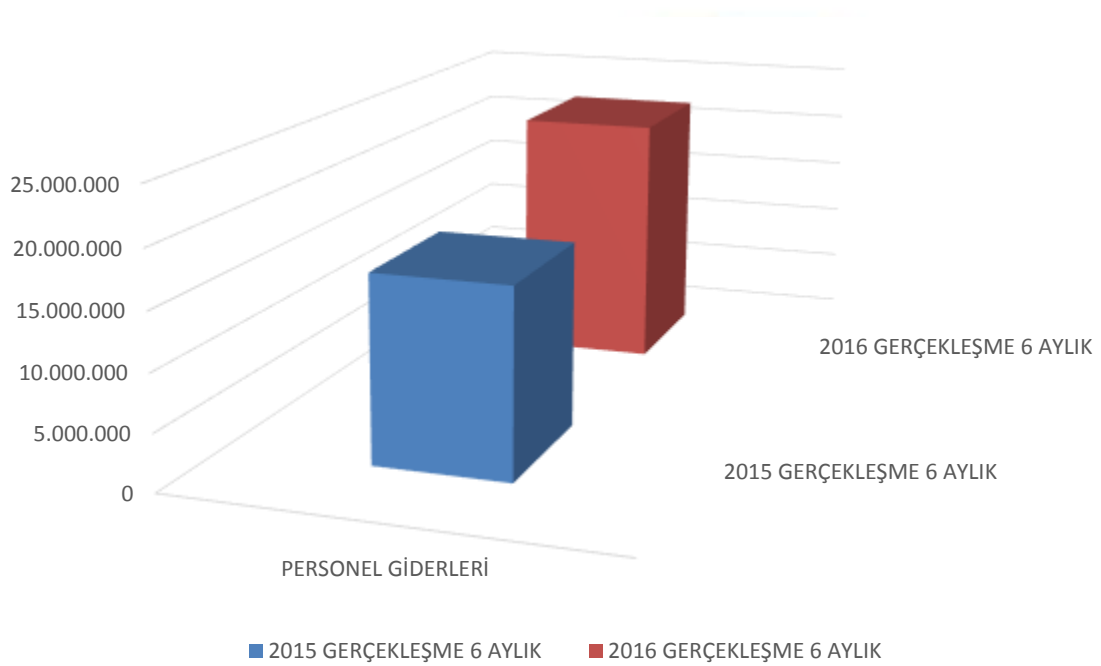
2016 YILI EKONOMİK SINIFLANDIRMAYA GÖRE BÜTÇE VE GERÇEKLEŞMELER (TL)				
KOD	AÇIKLAMA	2016 BÜTÇE	GERÇEKLEŞME (30.06.02016)	GERÇEKLEŞME ORANI %
1	PERSONEL GİDERLERİ	30.275.041	22.446.201	74
2	SGK DEVLET PİRİM GİDERLERİ	5.890.434	4.487.792	76
3	MAL VE HİZMET ALIM GİDERLERİ	68.025.000	27.916.700	41
4	FAİZ GİDERLERİ	2.205.000	2.460.725	111
5	CARİ TRANSFERLER	5.164.783	2.099.305	40,6
6	SERMAYE GİDERLERİ	82.439.742	2.291.440	2,7
7	YEDEK ÖDENEKLER	6.000.000	0	0
TOPLAM		200.000.000	61.604.175	30,8



200.000.000 TL olarak belirlenen bu ödeneklerin gider kalemlerine göre bütçeden aldığı paylara bakacak olursak; Personel Giderlerimiz %15, Sosyal Güvenlik Kurumlarına Ödenen Devlet Primi Giderleri %2,9, Mal ve Hizmet Giderlerine %34, Faiz Giderlerine %1,1 Cari Transferlere %2,5, Sermaye Giderlerine ise %41,2 yine önemli bir kısmı yatırımların finansmanı amacıyla kullanılacak olan Yedek Ödenek kalemine %3 oranında bütçeden pay ayrılmıştır.

1. PERSONEL GİDERLERİ

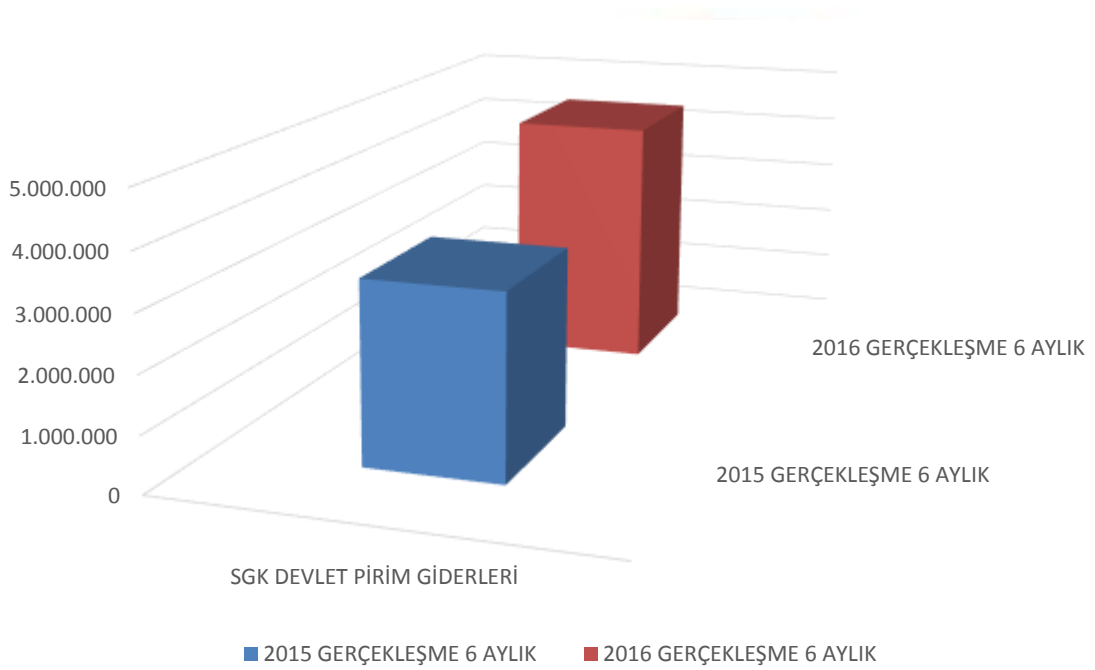
2016 YILI EKONOMİK SINIFLANDIRMAYA GÖRE BÜTÇE VE GERÇEKLEŞMELER (TL)				
KOD	AÇIKLAMA	2016 BÜTÇE	GERÇEKLEŞME (30.06.02016)	GERÇEKLEŞME ORANI %
1	PERSONEL GİDERLERİ	30.275.041	22.446.201	74



2016 Bütçe Ödeneği 30.275.041TL olan Personel Giderleri ilk altı aylık dönemde 22.446.201 TL olarak gerçekleşmiş olup, gerçekleşme oranı %74'dir.

2. SOSYAL GÜVENLİK KURUMUNA DEVLET PRİM GİDERLERİ

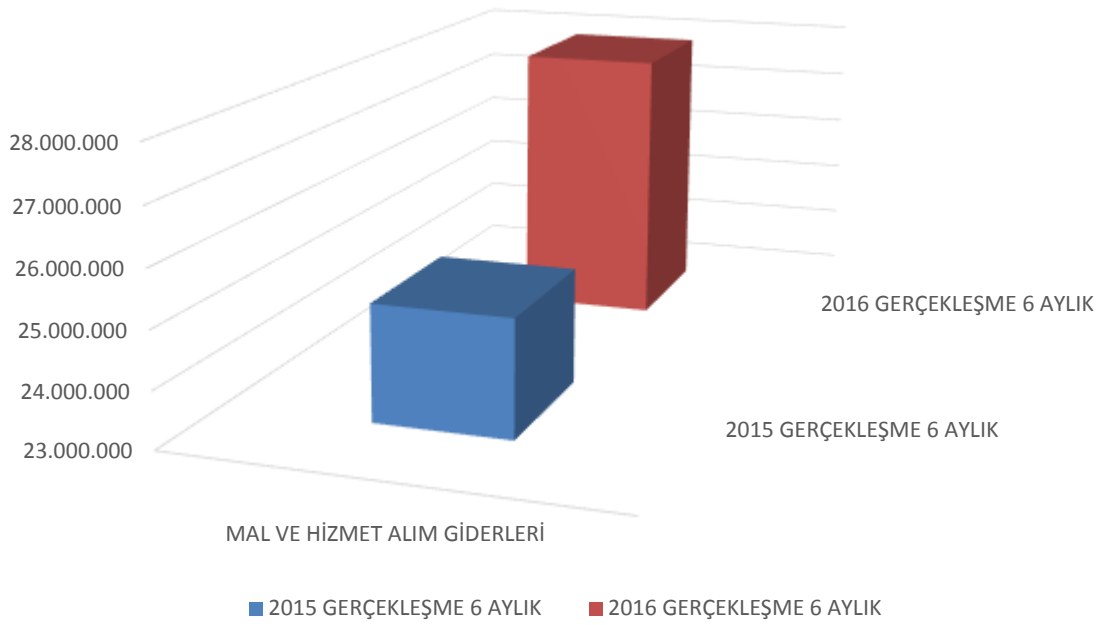
2016 YILI EKONOMİK SINIFLANDIRMAYA GÖRE BÜTÇE VE GERÇEKLEŞMELER (TL)				
KOD	AÇIKLAMA	2016 BÜTÇE	GERÇEKLEŞME (30.06.02016)	GERÇEKLEŞME ORANI %
1	SGK DEVLET PRİM GİDERLERİ	5.890.434	4.487.792	76



2016 Bütçe Ödeneği 5.890.434 TL olan SGK Devlet Primi Giderleri ilk altı ayda 4.487.792 TL olarak gerçekleşmiş olup gerçekleşme oranı %76'dır.

3. MAL VE HİZMET ALIM GİDERLERİ

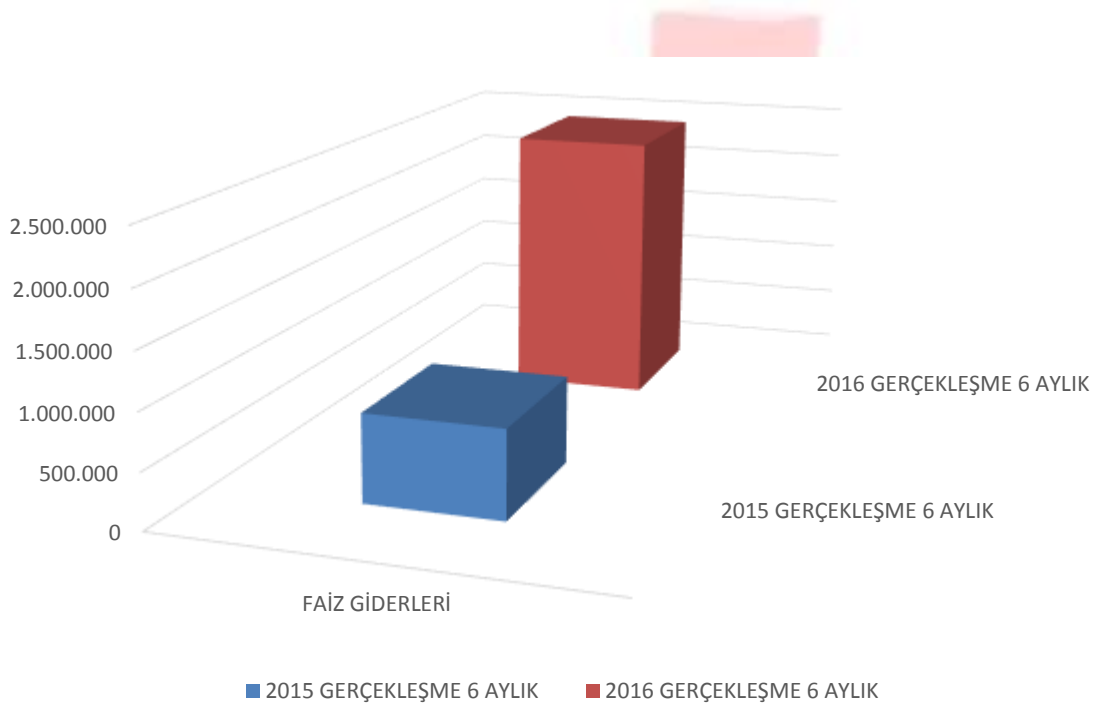
2016 YILI EKONOMİK SINIFLANDIRMAYA GÖRE BÜTÇE VE GERÇEKLEŞMELER (TL)				
KOD	AÇIKLAMA	2016 BÜTÇE	GERÇEKLEŞME (30.06.02016)	GERÇEKLEŞME ORANI %
1	MAL VE HİZMET ALIM GİDERLERİ	68.025.000	27.916.700	41



2016 Bütçe Ödeneği 68.025.000 TL olan mal ve hizmet alım Giderleri ilk altı ayda 27.916.700 TL olarak gerçekleşmiş olup gerçekleşme oranı %41'dir.

4. FAİZ GİDERLERİ

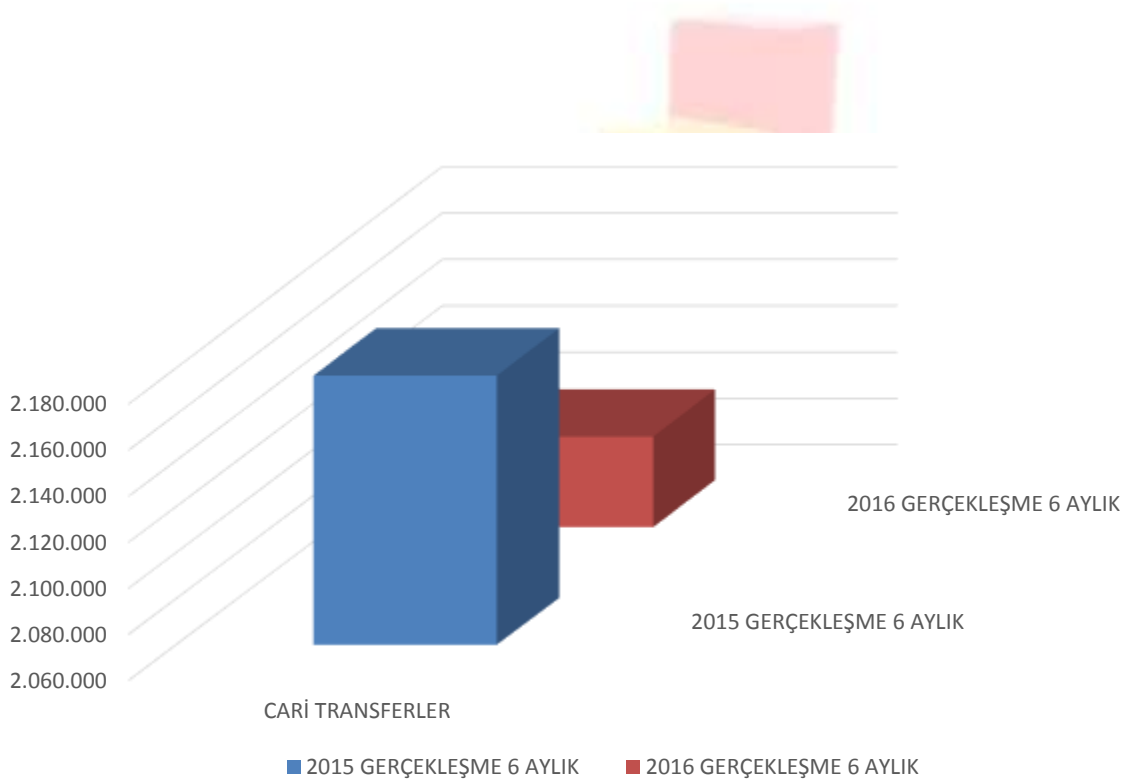
2016 YILI EKONOMİK SINIFLANDIRMAYA GÖRE BÜTÇE VE GERÇEKLEŞMELER (TL)				
KOD	AÇIKLAMA	2016 BÜTÇE	GERÇEKLEŞME (30.06.02016)	GERÇEKLEŞME ORANI %
1	FAİZ GİDERLERİ	2.205.000	2.460.725	111



2016 Bütçe Ödeneği 2.205.000 TL olan Faiz Giderleri ilk altı ayda 2.460.725 TL olarak gerçekleşmiş olup gerçekleşme oranı %111'dir.

5. CARİ TRANSFERLER

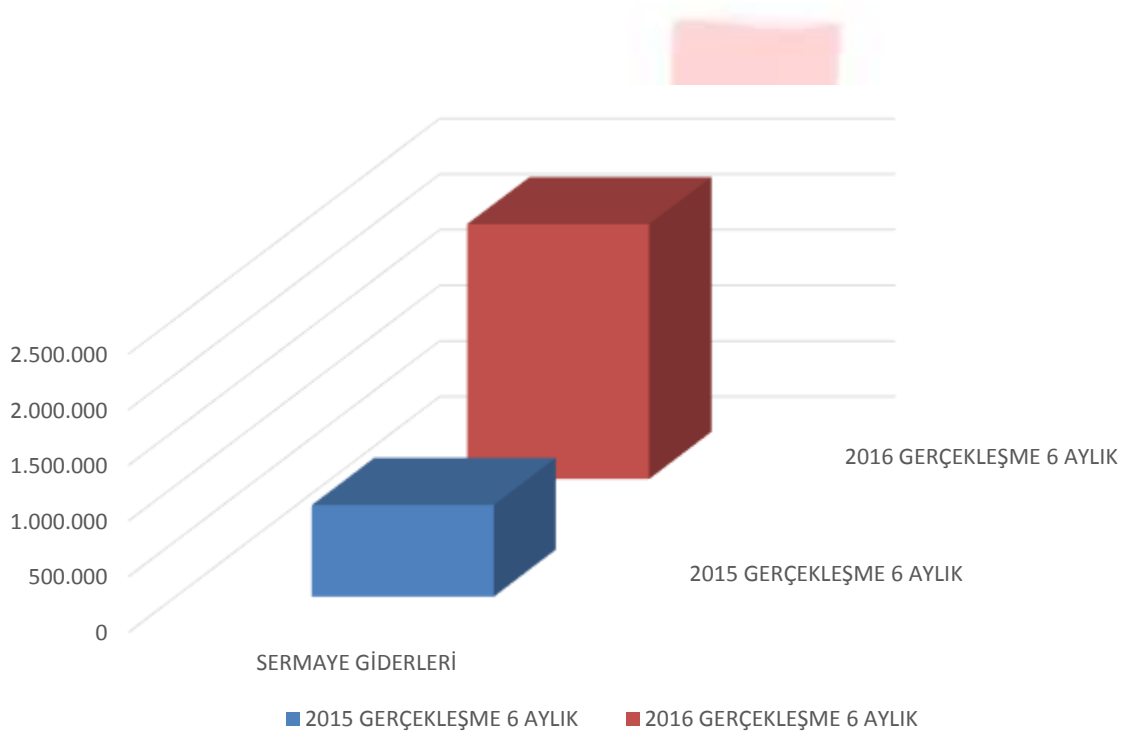
2016 YILI EKONOMİK SINIFLANDIRMAYA GÖRE BÜTÇE VE GERÇEKLEŞMELER (TL)				
KOD	AÇIKLAMA	2016 BÜTÇE	GERÇEKLEŞME (30.06.2016)	GERÇEKLEŞME ORANI %
1	CARİ TRANSFERLER	5.164.783	2.099.305	40,6



2016 Bütçe Ödeneği 5.164.783 TL olan Cari Transferler ilk altı ayda 2.099.305 TL olarak gerçekleşmiş olup gerçekleşme oranı %40,6'dır.

6. SERMAYE GİDERLERİ

2016 YILI EKONOMİK SINIFLANDIRMAYA GÖRE BÜTÇE VE GERÇEKLEŞMELER (TL)				
KOD	AÇIKLAMA	2016 BÜTÇE	GERÇEKLEŞME (30.06.2016)	GERÇEKLEŞME ORANI %
1	SERMAYE GİDERLERİ	82.439.742	2.291.440	2,7



2016 Yılı Bütçesinde Sermaye Giderleri için 82.439.742 TL ödenek öngörülmüştür. 2016 yılı ilk altı ayında 2.291.440 TL gerçekleşme sağlanmış olup gerçekleşme oranı %2,7'dir

BÜTÇE GİDERLERİNİN GELİŞİMİ

2015 ve 2016 yılları Bütçe Giderleri gelişimi karşılaştırmalı olarak aşağıda tabloda gösterilmiştir.

BÜTÇE GİDERLERİ	2015 GERÇEKLEŞME TOPLAMI	2016 KESİNTİLİ BAŞLANGIÇ ÖDENEĞİ	OCAK-HAZİRAN GERÇEKLEŞME		ARTIŞ ORANI (%)	OCAK-HAZİRAN GERÇEKLEŞME ORANI		2016 YILSONU GERÇEKLEŞME TAHMİNİ	
			2015	2016		2015	2016		
01	PERSONEL GİDERLERİ	32.509.533	30.275.041	16.445.600	22.446.201	26,73	60,34	74,14	44.892.402
	1 Memurlar	16.320.463	16.665.204	8.605.235	9.702.059	11,30	55,2	58,21	19.404.118
	2 Sözleşmeli personel	0	0	0	0	0	0	0	0
	3 İşçiler	13.803.090	13.372.909	6.434.237	7.429.527	13,39	55,76	55,55	14.250.000
	4 Geçici personel	2.097.896	0	1.244.397	5.156.749	75,86	0	-	6.000.000
	5 Diğer personel	288.082	236.928	161.730	157.865	-2,4	149	66,62	200.150
02	SGK DEVLET PİRİM GİDERLERİ	6.330.837	5.890.434	3.232.057	4.487.792	27,98	61,6	76,18	8.975.584
	1 Memurlar	2.884.080	2.925.366	1.504.710	1.759.590	14,48	55,27	60,14	3.500.000
	2 Sözleşmeli personel	0	0	0	0	0	0	0	0
	3 İşçiler	2.989.624	2.965.068	1.456.067	1.712.764	14,98	57,79	57,76	3.425.528
	4 Geçici personel	457.132	0	271.279	1.015.436	73,28	0	-	2.030.000
03	MAL VE HİZMET ALIM GİDERLERİ	51.447.632	68.025.000	25.053.996	27.916.700	10,25	42,35	41,03	55.833.400
	1 Üretim yönelik mal ve hizmet alım giderleri	1.650.177	2.930.000	904.086	1.377.514	34,36	31	47	2.755.000
	2 Tüketime yönelik mal ve malzeme alımları	21.066.228	30.675.000	11.801.373	8.667.947	-36,14	44,9	28,25	17.750.000
	3 Yolluklar	14.463	135.000	7.176	13.632	47,35	6,52	10,09	25.000
	4 Görev giderleri	1.901.296	1.940.000	577.985	1.993.754	71	16,9	102	2.850.000
	5 Hizmet alımları	21.775.102	27.410.000	10.220.161	13.048.094	21,67	43,2	47,60	26.800.000
	6 Temsil ve Tanıtma giderleri	71.741	360.000	42.328	37.230	-13,69	13,6	10,34	72.350
	7 Menkul mal gayri maddi hak alım bakım ve onarım giderleri	797.419	2.200.000	240.012	752.390	68,10	13,2	34,19	1.542
	8 Gayrimenkul mal bakım ve onarım giderleri	4.161.336	2.200.000	1.251.006	2.026.137	38,25	188	92,09	4.055.000
	9 Tedavi ve cenaze giderleri	9.866	175.000	9.866	0	0	328	-	0
04	FAİZ GİDERLERİ	8.518.218	2.205.000	789.000	2.460.725	67,93	12,52	111	4.950.000
	2 Diğer iç borç faiz giderleri	8.518.218	2.205.000	789.000	2.460.725	67,93	12,52	111	4.950.000
05	CARİ TRANSFERLER	4.217.751	5.164.783	2.176.783	2.099.305	-36,90	51,7	40,64	4.250.000
	1 SGK transferler(görev zararları)	31.567	687.561	31.567	207.409	84,78	8,8	30,16	411.100
	3 Kar amacı gütmeyen kuruluşlara yapılan transferler	1.870.355	1.900.000	1.272.098	951.872	-33,64	79,5	50	2.650.000
	4 Hane halkına yapılan transferler	0	110.000	0	19.000	0	0	-	33.000
	8 Gelirlerden ayrılan paylar	2.292.809	2.467.222	850.098	921.023	7,7	40,5	37,33	2.100.000
06	SERMAYE GİDERLERİ	8.655.984	82.439.742	823.181	2.291.440	64,07	3,06	2,7	4.582.880
	1 Mamul mal alım giderleri	2.366.903	225.000	657.397	598	-106	410	0,2	1.162
	4 Gayrimenkul alımları ve kamulaştırma	142.358	2.840.450	22.715	18.681	-21,59	0,92	0,65	39.250
	5 Gayrimenkul sermaye üretim giderleri	6.146.722	19.624.292	143.069	2.272.161	93,70	0,60	11,57	4.650.120
	7 Gayrimenkul büyük onarım giderleri	0	0	0	0	0	0	0	0
09	YEDEK ÖDENEKLER	0	6.000.000	0	0	0	0	0	0
	1 Personel giderlerini karşılama ödeneği	0	2.000.000	0	0	0	0	0	0
	6 Yedek ödenek	0	4.000.000	0	0	0	0	0	0

FİNANSMAN



**2016 YILI BÜTÇESİNDE 59 MİLYON TL
FİNANSMAN ÖNGÖRÜLMÜŞ OLUP , YILIN
İLK ALTI AYINDA FİNANSMAN KAYNAĞI
KULLANILMAMIŞTIR.**

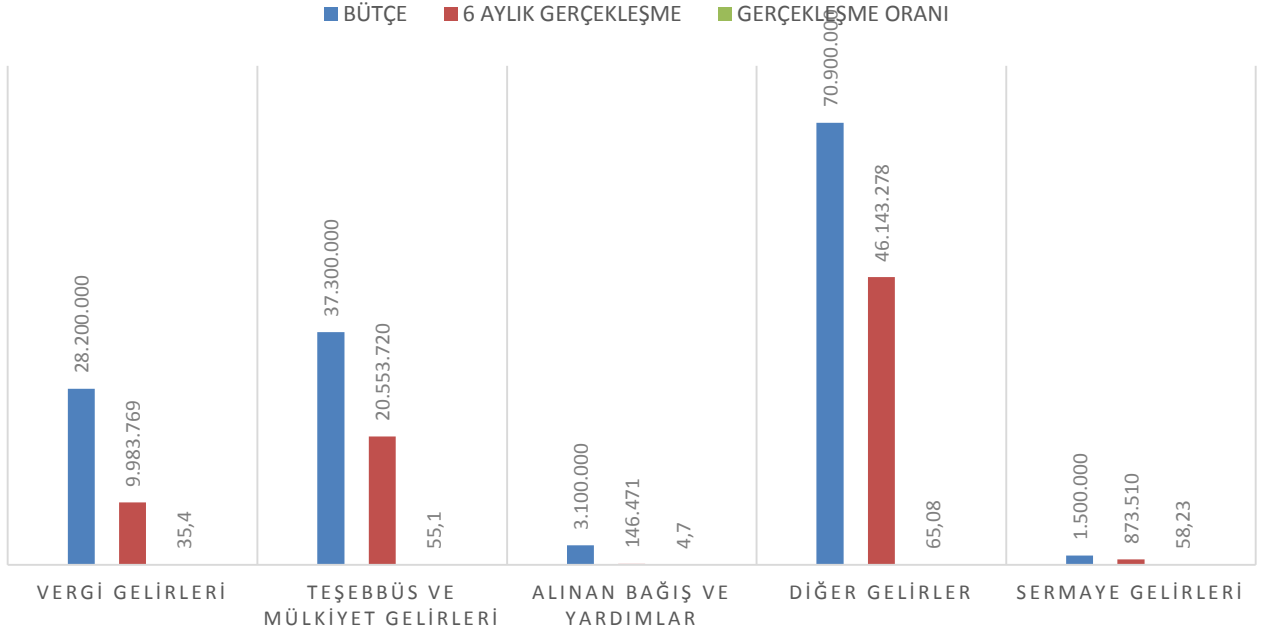
BÖLÜM II BÜTÇE GELİRLERİ



2016 YILI GELİR BÜTÇESİ VE ALTI AYLIK GERÇEKLEŞME

2016 YILI GELİR BÜTÇESİ VE ALTI AYLIK GERÇEKLEŞME (TL)

AÇIKLAMA	BÜTÇE	GERÇEKLEŞME 30.06.2015	GERÇ. ORANI (%)
VERGİ GELİRLERİ	28.200.000	9.983.769	35,40
TEŞEBBÜS VE MÜLKİYET GELİRLERİ	37.300.000	20.553.720	55,10
ALINAN BAĞIŞ VE YARDIMLAR İLE ÖZEL GELİRLER	3.100.000	146.471	4,7
DİĞER GELİRLER	70.900.000	46.143.278	65,08
SERMAYE GELİRLERİ	1.500.000	873.510	58,23
TOPLAM	141.000.000	77.700.750	69,85

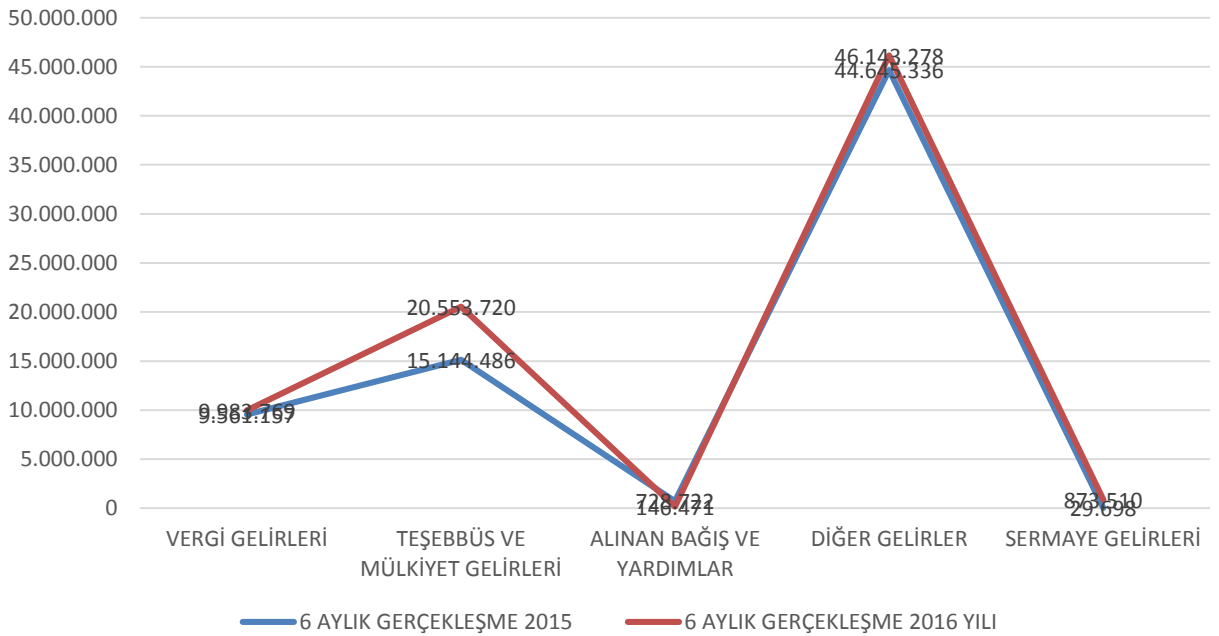


2016 yılı ilk altı aylık Bütçe Gelirleri 77.700.750 TL olarak gerçekleşmiştir. Gerçekleşme oranı %69,85'dir.

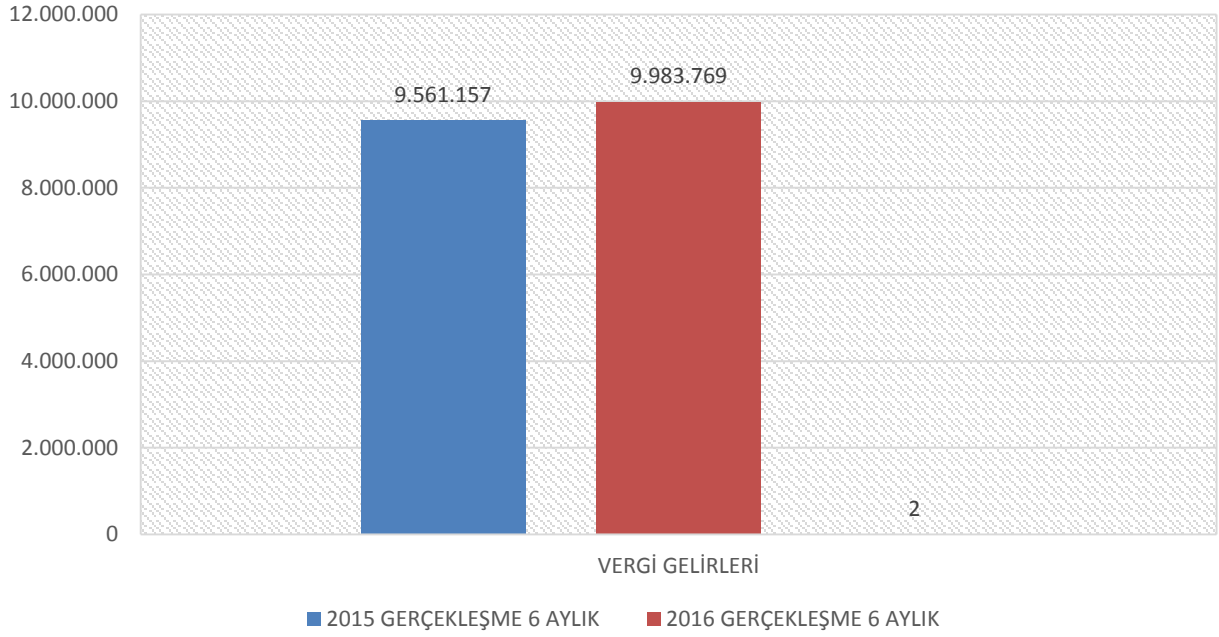
GELİR BÜTÇESİ 2015-2016 KARŞILAŞTIRMA

2015- 2016 YILI İLK 6 AYLIK GERÇEKLEŞMELER

KODU	AÇIKLAMA	GERÇEKLEŞME İLK ALTI AY		DEĞİŞİM	TOPLAM GERÇ.	
		2015 YILI	2016 YILI		2015	2016
1	VERGİ GELİRLERİ	9.561.157	9.983.769	4,2%	66%	35%
3	TEŞEBBÜS VE MÜLKİYET GELİRLERİ	15.144.486	20.553.720	26,3%	58,3%	55%
4	ALINAN BAĞIŞ VE YARDIMLAR İLE ÖZEL GELİRLER	728.722	146.471	-397%	75,7%	4,7%
5	DİĞER GELİRLER	44.645.336	46.143.278	3,2%	32%	65%
6	SERMAYE GELİRLERİ	29.698	873.510	96,6%	29%	58%
TOPLAM		70.109.399	77.700.750	9,7%	66%	69,85%

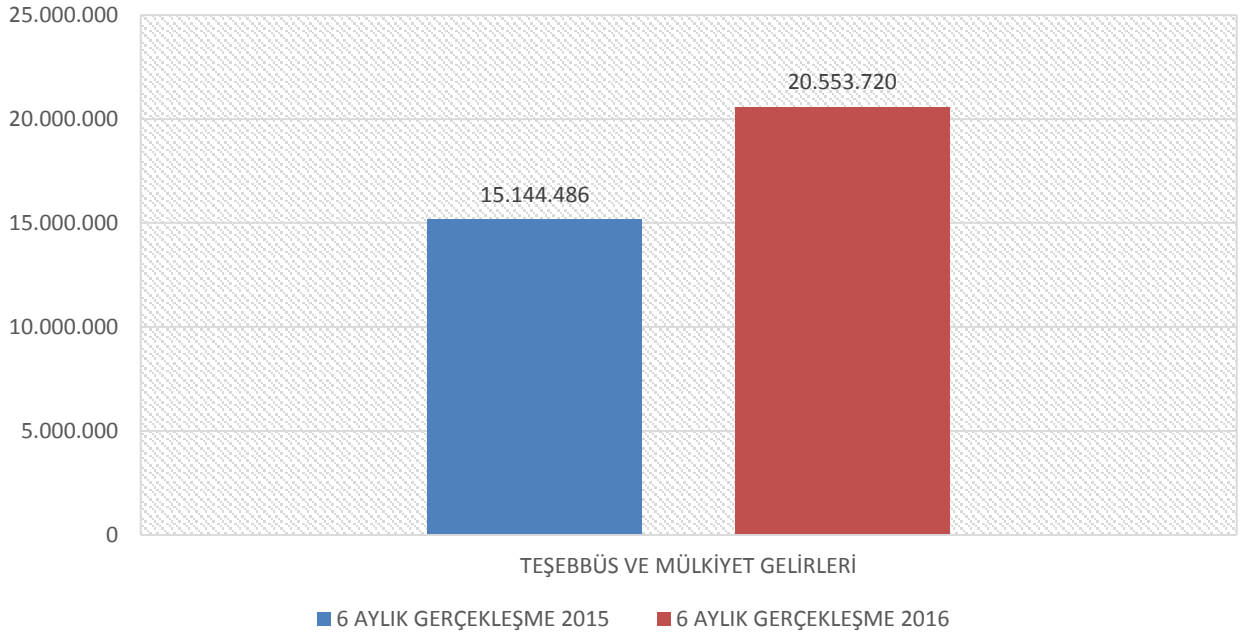


VERGİ GELİRLERİ



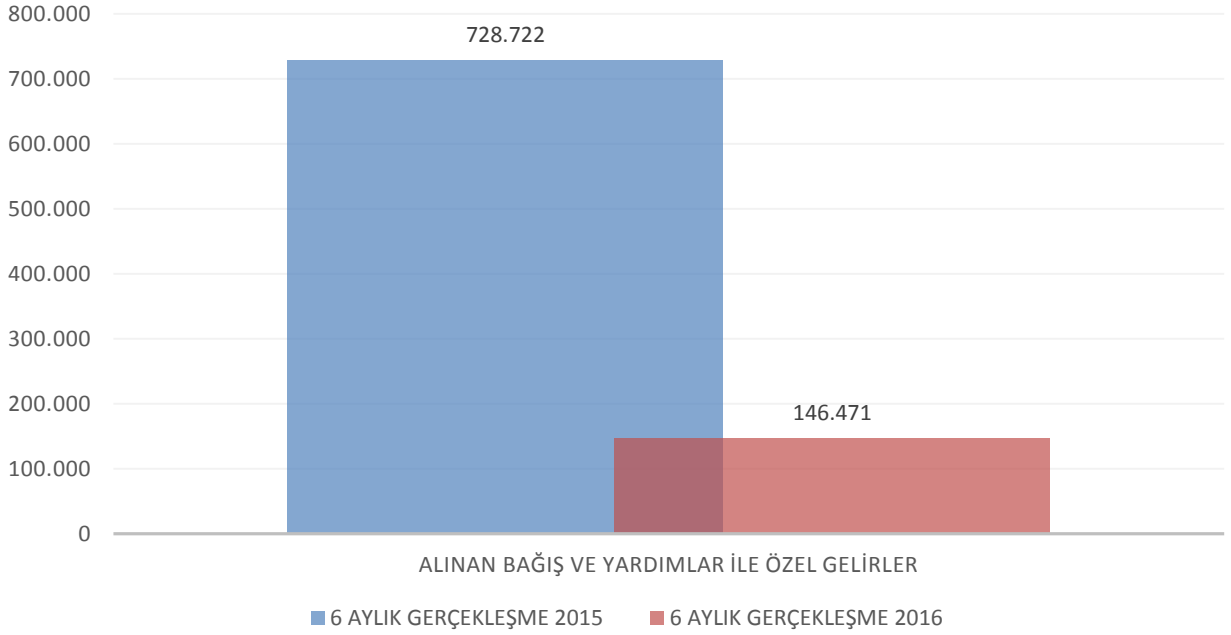
Vergi gelirlerinde 2016 Ocak-Haziran döneminde 2015 yılının aynı dönemine göre % 4,2 oranında bir artış gerçekleşmiştir.

TEŞEBBÜS VE MÜLKİYET GELİRLERİ



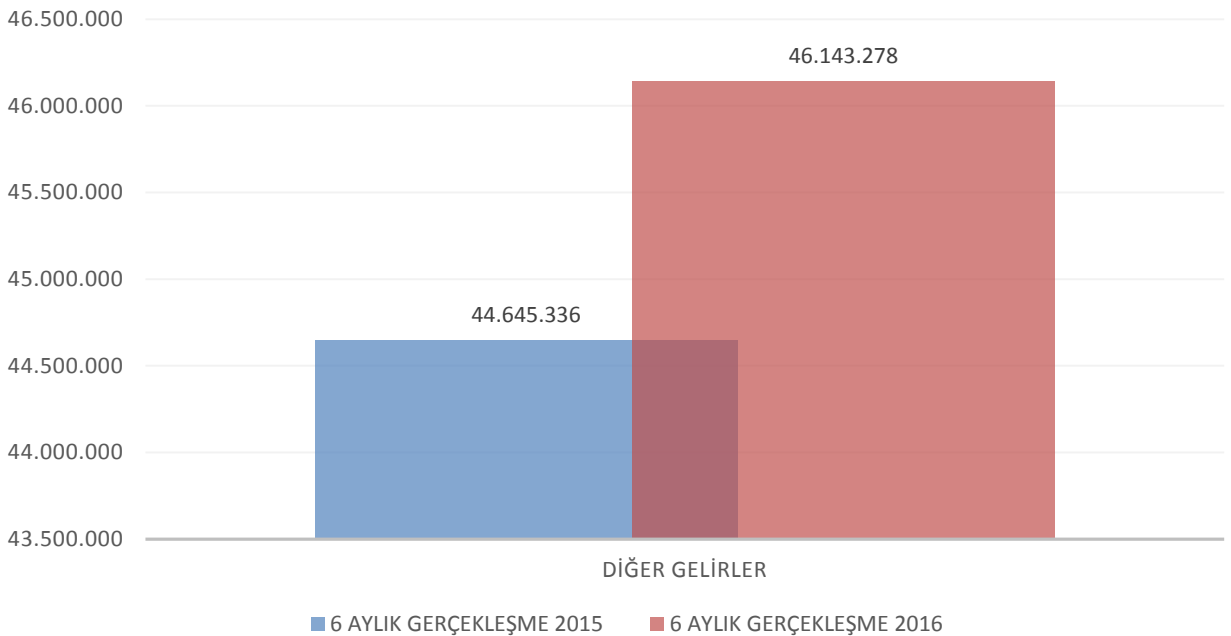
Teşebbüs ve Mülkiyet Gelirlerinde 2016 Ocak-Haziran döneminde 2015 yılının aynı dönemine göre % 26,3 oranında bir artış gerçekleşmiştir.

ALINAN BAĞIŞ VE YARDIMLAR İLE ÖZEL GELİRLER



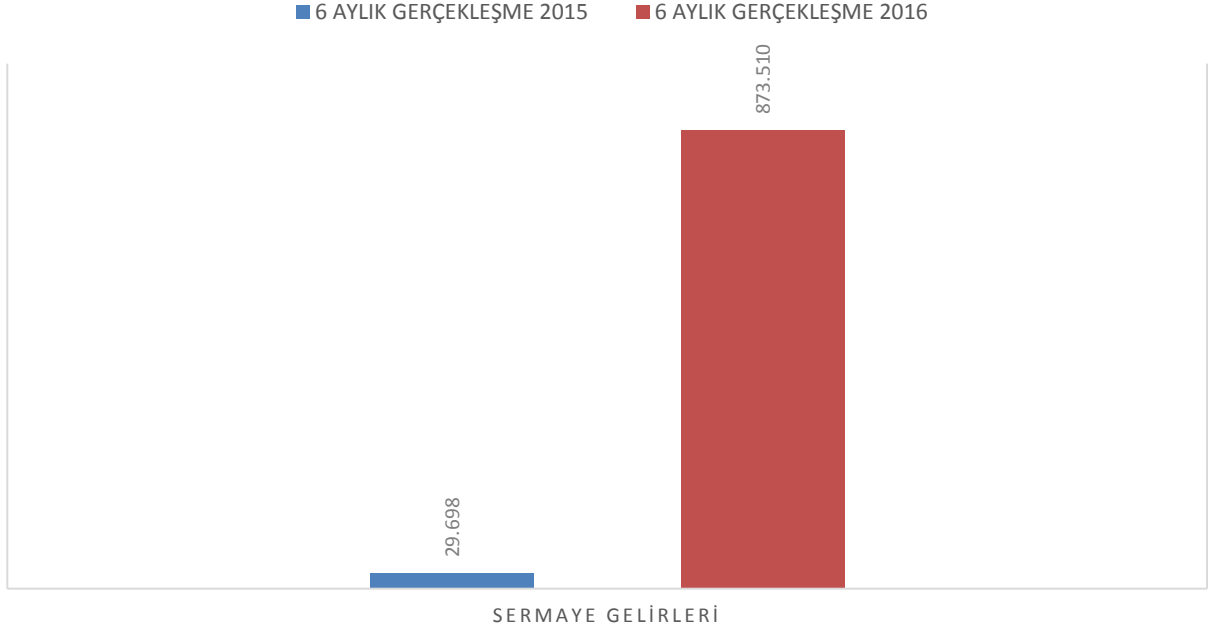
Alınan Bağış ve yardımlar ile özel Gelirlerde 2016 Ocak-Haziran döneminde 2015 yılının aynı dönemine göre % -397 oranında bir azalma gerçekleşmiştir.

DiĞER GELİRLER



Diğer Gelirlerde 2016 Ocak-Haziran döneminde 2015 yılının aynı dönemine göre % 3,2 oranında bir artış gerçekleşmiştir.

SERMAYE GELİRLERİ



Sermaye Gelirlerinde 2016 Ocak-Haziran döneminde 2015 yılının aynı dönemine göre % 96,6 oranında bir artış gerçekleşmiştir.

BÜTÇE GELİRLERİNİN GELİŞİMİ

2015 ve 2016 yılları Bütçe Gelirlerinin gelişimi karşılaştırmalı olarak aşağıda tabloda gösterilmiştir.

	2015 GERÇEKLEŞME TOPLAMI	2016 BÜTÇESİ	OCAK-HAZİRAN GERÇEKLEŞME TOPLAMI		ARTIŞ ORANI (%)	OCAK-HAZİRAN GERÇEKLEŞME ORANI(%)		2016 YIL SONU GERÇEKLEŞME TAHMİNİ	
			2016	2015		2016	2015		
	Bütçe Gelirleri Toplamı	144.512.802	141.000.000	77.700.750	70.109.399	9,76	55	48	155.400.000
01	Vergi Gelirleri	18.393.613	28.200.000	9.983.769	9.561.157	4,23	61	66	19.966.000
2	Mülkiyet üzerinden alınan vergiler	12.640.323	16.350.000	7.054.596	6.689.484	5,17	43	56	14.500.000
3	Dahilde alınan mal ve hizmet Vergiler	2.999.665	6.950.000	1.523.654	1.621.508	-6,42	21,9	76,6	3.250.000
6	Harçlar		5.900.000	1.405.518	1.250.163	11,05	23,8		2.900.000
03	Teşebbüs ve Mülkiyet Gelirleri	31.940.532	37.300.000	20.553.720	15.144.486	26,31	57,5	58,3	41.106.000
1	Mal ve hizmet satış geliri	31.814.710	34.850.000	20.049.744	15.044.023	24,96	57,53	55,8	40.098.000
4	Kurumlar hasılatı	25.525	850.000	0	11.030	-	-	-98,7	-
6	Kira Gelirleri	100.297	1.500.000	495.245	89.432	81,94	33	-94	990.490
04	Alınan Bağış ve Yardımlar	1.226.742	3.100.000	146.471	728.722	-397	4,72	-75,7	292.944
3	Diğer idarelerden alınanlar	943.742	1.500.000	146.471	704.722	-381	9,76	53	292.944
4	Kurumlardan ve kişilerden alınanlar	283.000	1.100.000	0	24.000	-	-	-97,6	-
5	Proje yardımları		500.000	0	0	-	-	0	-
05	Diğer Gelirler	89.272.578	70.900.000	46.143.278	44.645.336	3,24	65	32,2	92.286.556
2	Kişi ve kurumlardan alınan paylar	83.308.452	63.500.000	44.607.495	40.792.074	8,55	70,2	30,2	89.214.990
3	Para cezaları	61.293	4.000.000	1.249.643	1.038.806	16,87	31,2	107	2.498.000
9	Diğer çeşitli gelirler	2.717.594	3.400.000	257.632	2.814.455	-992	7,5	59,2	514.000
06	Sermaye Gelirleri	3.679.335	1.500.000	873.510	29.698	96,6	58,2	-98	1.747.020
1	Taşınmaz satış gelirleri	3679.335	1.500.000	873.510	29.698	96,6	58,2	-98	1.747.020

BÖLÜM III
MALİ DURUM
FAALİYETLER VE BEKLENTİLER



TEMMUZ-ARALIK 2016 DÖNEMİNE İLİŞKİN BEKLENTİLER VE HEDEFLER

BÜTÇE GİDERLERİ

2016 ilk 6 aylık dönemine baktığımızda, gider bütçe gerçekleştirmelerimizin % 30,8 olduğu görülmektedir. Sermaye yatırımlarının ihalelerinin yaz ayında gerçekleşmesi ile beraber planlanan bütçe gerçekleşmesinin %90 üzeri olması beklenmektedir.

BÜTÇE GELİRLERİ

2016 ilk altı aylık dönemde bütçe gelir gerçekleşmesi 77.700.750 TL olmuştur. Bütçe gerçekleştirme oranı % 69,85'dir. 2016 yılının ikinci altı aylık döneminde Gelirlerimizin bütçede öngörüldüğü gibi gerçekleşmesi ve planlanan gelirlerin tahsil edilmesiyle % 95'in üzerinde bir gelir gerçekleşmesi beklenmektedir.

TEMMUZ-ARALIK 2016 DÖNEMİNDE YÜRÜTÜLECEK FAALİYETLER

Kırıkkale Belediyesi, yetersiz olan mali kaynaklarına rağmen doğru ve yerinde projelerle, bu kaynakları en etkin ve verimli şekilde kullanmak noktasında çaba sarf etmektedir.

Bundan önceki bölümde tablo ve grafiklerle açıklandığı üzere Belediyemizin kaynakları; ulaşım, altyapı, imar ve yapılanma, sosyal ve kültürel hizmetler, çevre düzenlemesi ve temizliği, eğitim, sağlık, spor başta olmak üzere birçok alanda halkımızın ihtiyaçları doğrultusunda kullanılmakta olup, Belediyemiz tüm gücüyle devam eden proje ve faaliyetlerin yılsonuna kadar tamamlanması ve performans programında öngörülen noktaya ulaşılabilmesi için azami gayret göstermektedir.

Yukarıda sunduğumuz 2016 Yılı Ocak–Haziran Dönemi bütçe uygulama sonuçları genel ekonomik koşullara bağlı olarak oluşan ufak sapmalarla birlikte beklentilerimiz doğrultusunda gerçekleşmiştir. Yılın ikinci yarısında beklentilerimiz; Performans Programında öngörülen hedeflere ulaşmak, bütçe gelir ve giderlerine ilişkin tahmini öngörümüzü tutturmak olacaktır.

Hesap verme sorumluluğu ve şeffaf yönetim anlayışının bir gereği olarak 5018 sayılı yasanın emredici hükmü uyarınca açıklamamız gereken 2016 yılının ilk 6 aylık bütçe gerçekleştirmeleri kamuoyunun bilgisine ve dikkatine arz olunur.

