

KIRIKKALE BELEDİYESİ



2011 YILI

KURUMSAL MALİ DURUM VE BEKLENTİLER RAPORU

TEMMUZ 2011



ÜST YÖNETİCİ SUNUŞU

Bilindiği üzere, 5018 sayılı Kamu Mali Yönetimi ve Kontrol Kanunu, kamu kaynaklarının etkili, ekonomik ve verimli bir şekilde elde edilmesi ve kullanılmasını, hesap verebilirliği ve mali saydamlığı sağlamak üzere, kamu mali yönetiminin yapısını ve işleyişini, kamu bütçelerinin hazırlanmasını, uygulanmasını, tüm mali işlemlerin muhasebeleştirilmesini, raporlanmasını ve mali kontrolü düzenlemeyi amaçlamaktadır. Bu Kanununun 30 uncu maddesinde “Genel yönetim kapsamındaki idareler bütçelerinin ilk altı aylık uygulama sonuçları, ikinci altı aya ilişkin beklentiler ve hedefler ile faaliyetlerini kapsayan mali durumu temmuz ayı içinde kamuoyuna açıklar” hükmü düzenlenmiş bulunmaktadır.

Bu çerçevede hazırlanan 2011 Yılı'nın ilk altı aylık süreyi (Ocak-Haziran dönemi) içeren bütçe gerçekleştirmeleri ile ikinci altı aya (Temmuz-Aralık dönemine) ilişkin hedef ve beklentilerin yer aldığı “Kırıkkale Belediyesi 2011 Yılı Kurumsal Mali Durum ve Beklentiler Raporu” hazırlanmış ve kamuoyunun bilgisine sunulmuştur.

Söz konusu raporun, hesap verebilirliğin ve mali saydamlığın bir sonucu olarak kamuoyuna Belediyemizin bütçe uygulama sonuçları ve beklentileri hususunda aydınlatıcı bilgiler sunacağı düşüncesiyle, en içten sevgilerimi ve saygılarımı sunarım.

Veli KORKMAZ

Belediye Başkanı

-I-

GENEL



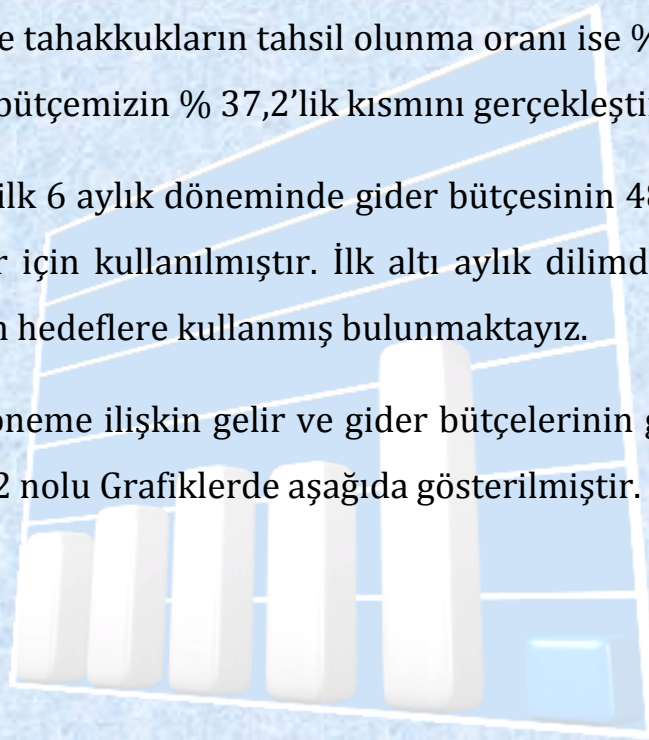
1- 2011 YILI OCAK-HAZİRAN DÖNEMİ BÜTÇE PERFORMANSI

Belediyemizin, Belediye Meclis'i kararıyla kabul edilen 2011 mali yılı gider bütçesi 2010 yılı gider bütçesine göre % 4,17 oranında artarak 125 milyon TL olarak tahmin edilmiş, 15 milyon TL borçlanma öngörülmüş ve 2011 mali yılı gelir bütçesi ise 110 milyon TL olarak bağlanmıştır.

2011 yılının ilk 6 aylık döneminde toplam tahakkuk miktarı 42.860.312 TL olup ilk 6 aylık sürede tahsil olunan gelir gerçekleşmesi 40.890.228 TL olmuştur. İlk altı aylık dilimde tahakkukların tahsil olunma oranı ise % 95,4'dür. Yine ilk altı aylık dilimde gelir bütçemizin % 37,2'lik kısmını gerçekleştirmiş bulunmaktayız.

2011 yılının ilk 6 aylık döneminde gider bütçesinin 48.029.703 TL'lik kısmı öngörülen hedefler için kullanılmıştır. İlk altı aylık dilimde gider bütçemizin % 38,4 ünü öngörülen hedeflere kullanmış bulunmaktayız.

İlk 6 aylık döneme ilişkin gelir ve gider bütçelerinin gerçekleşme sonuçları Tablo 1'de ve 1 ve 2 nolu Grafiklerde aşağıda gösterilmiştir.

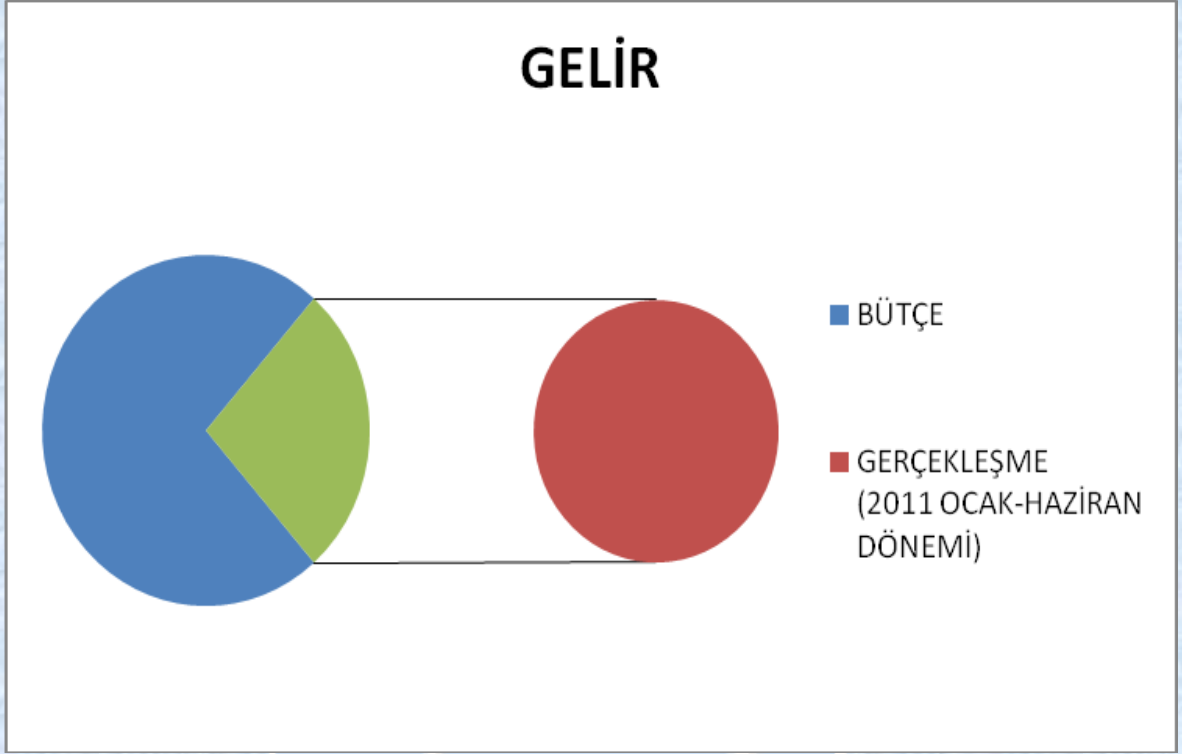


TABLO 1- 2011 YILI BÜTÇE PERFORMANSI (İLK ALTI AY) (TL)

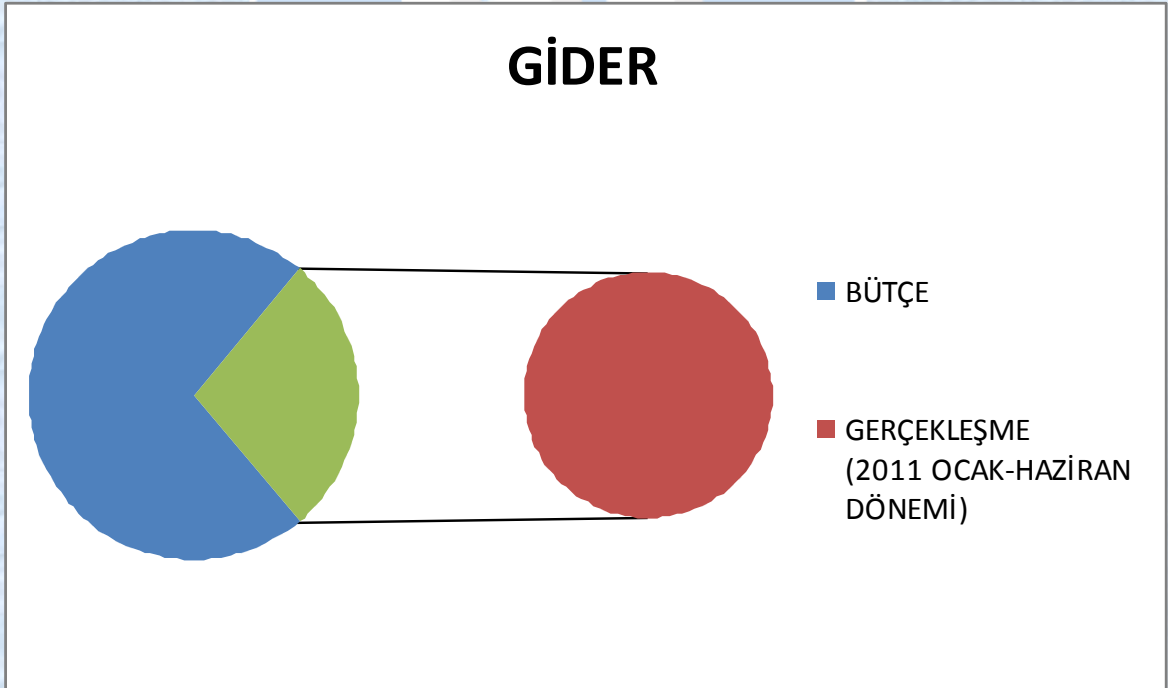
	BÜTÇE	GERÇEKLEŞME (2011 YILI OCAK-HAZİRAN DÖNEMİ)	%
GELİR	110.000.000	40.890.228	37,2
GİDER	125.000.000	48.029.703	38,4
FİNANSMAN	15.000.000	0	0



GRAFİK 1- İLK 6 AYLIK GELİR BÜTÇESİ HEDEF-GERÇEKLEŞME İLİŞKİSİ



GRAFİK 2- İLK 6 AYLIK GİDER BÜTÇESİ HEDEF-GERÇEKLEŞME İLİŞKİSİ



-II-

BÜTÇE GELİRLERİ



1-GENEL

2011 yılı bütçemizin gelir kısmı; % 25,4'ü vergi gelirleri, % 32,4'ü teşebbüs ve mülkiyet gelirleri, % 2'si alınan bağış ve yardımlar ile özel gelirler, % 39,3'ü diğer gelirler ve % 0,9'u sermaye gelirleri olmak üzere toplam 110 milyon TL olarak tahmin edilmiştir.

2010 yılı gerçekleşme miktarı ve 2010 yılı ilk 6 aylık gerçekleşmesi ile 2011 yılı gelir bütçesi ve 2011 yılı ilk 6 aylık gerçekleşmesine ilişkin tablo ve grafik aşağıda yer almaktadır.

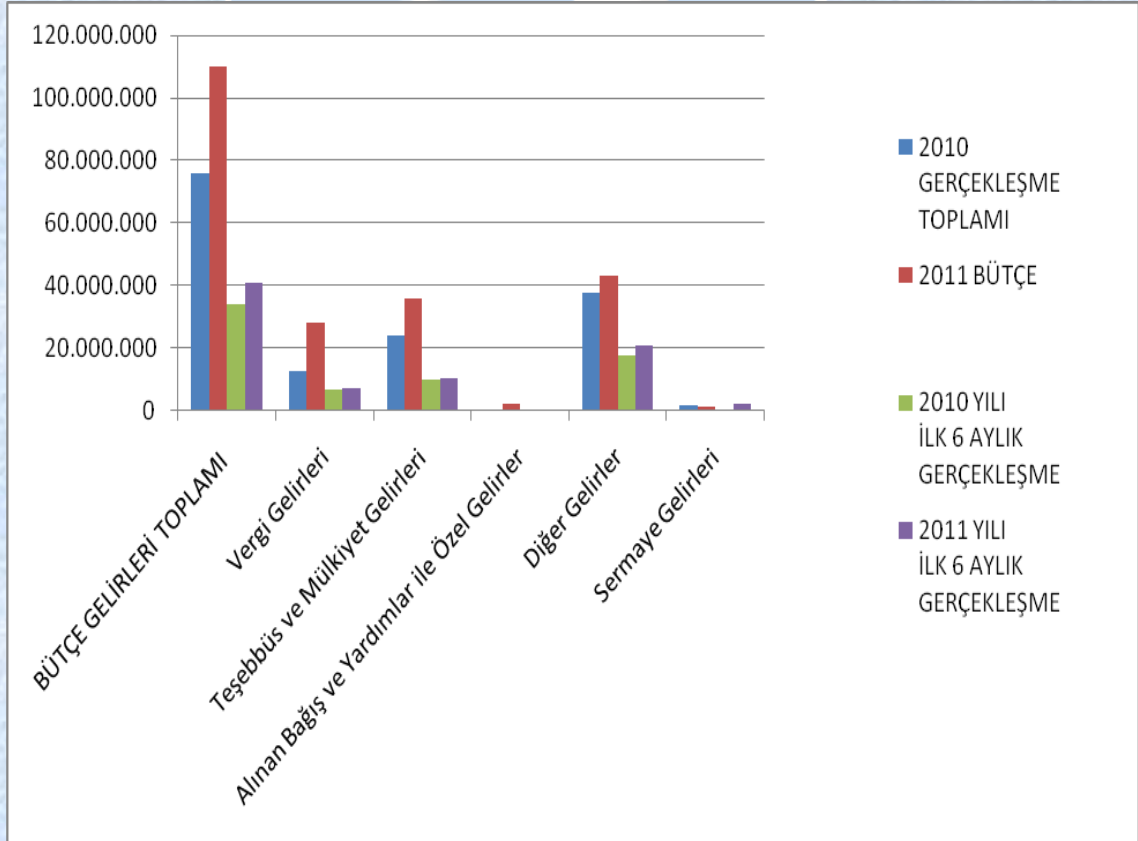


TABLO 2- 2010-2011 YILLARI VE İLK 6 AYLIK BÜTÇE GELİRLERİ GERÇEKLEŞMESİ

	2010 GERÇEKLEŞME TOPLAMI	2011 BÜTÇE	2010 YILI İLK 6 AYLIK GERÇEKLEŞME	2011 YILI İLK 6 AYLIK GERÇEKLEŞME
BÜTÇE GELİRLERİ TOPLAMI	75.776.997	110.000.000	34.061.346	40.890.228
Vergi Gelirleri	12.552.932	27.950.000	6.662.092	7.133.950
Teşebbüs ve Mülkiyet Gelirleri	24.116.387	35.650.000	9.645.208	10.263.850
Alınan Bağış ve Yardımlar ile Özel Gelirler	0	2.200.000	0	300.000
Diğer Gelirler	37.648.725	43.200.000	17.746.508	20.978.827
Sermaye Gelirleri	1.458.953	1.000.000	7.538	2.213.601

GRAFİK 3-

2010-2011 YILLARI VE İLK ALTI AYLIK BÜTÇE GELİRLERİ GERÇEKLEŞMESİ

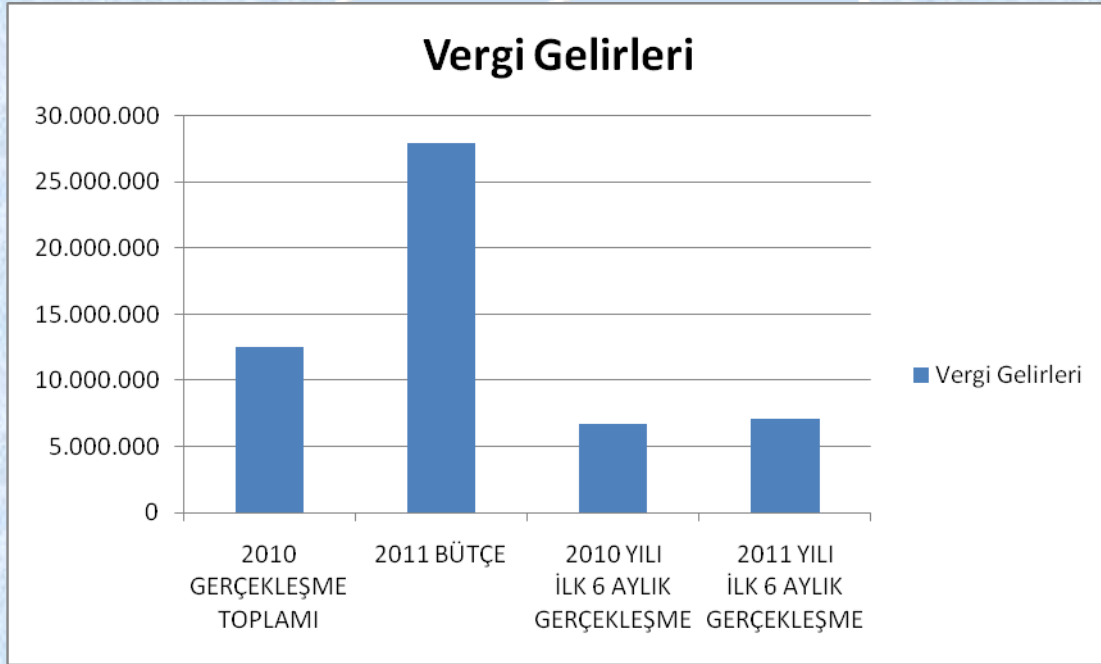


01-VERGİ GELİRLERİ

2011 yılı Ocak-Haziran döneminde 2010 yılının aynı dönemine göre % 20 oranında bir artış gerçekleşmiştir. 2010 yılının ilk 6 ayında bütçesinin % 53'ü gerçekleşmiş iken 2011 yılının aynı döneminde bütçesine göre % 25,5 oranında bir gerçekleşme olmuştur.

GRAFİK 4-

2010-2011 YILLARI VE İLK ALTI AYLIK VERGİ GELİRLERİ GERÇEKLEŞMESİ

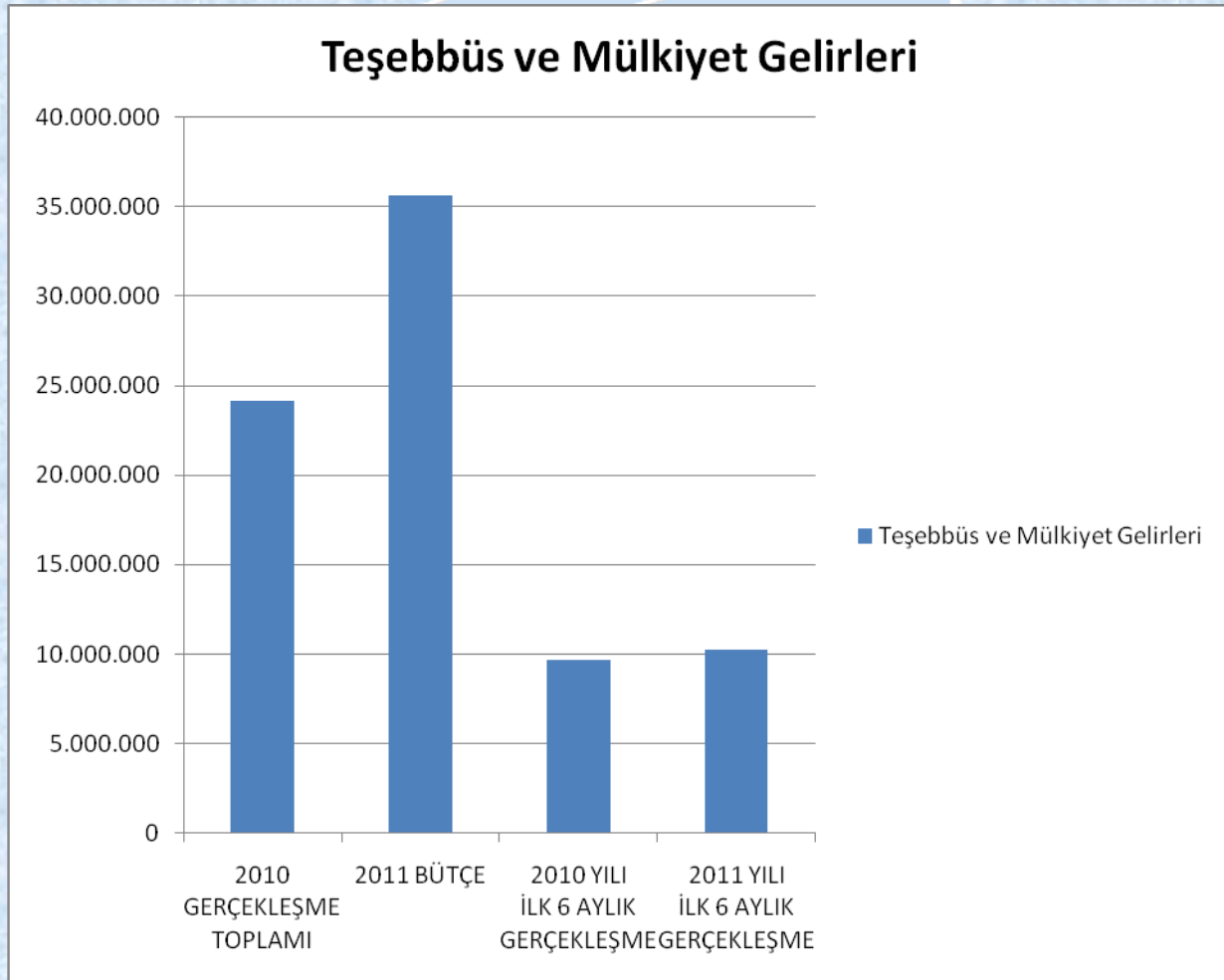


03-TEŞEBBÜS VE MÜLKİYET GELİRLERİ

2011 yılı Ocak-Haziran döneminde 2010 yılının aynı dönemine göre % 6,4 oranında bir artış gerçekleşmiştir. 2010 yılının ilk 6 ayında bütçesinin % 40'ı gerçekleşmiş iken 2011 yılının aynı döneminde bütçesine göre % 36,6 oranında bir gerçekleşme olmuştur.

GRAFİK 5-

2010-2011 YILLARI VE İLK ALTI AYLIK TEŞEBBÜS VE MÜLKİYET GELİRLERİ GERÇEKLEŞMESİ

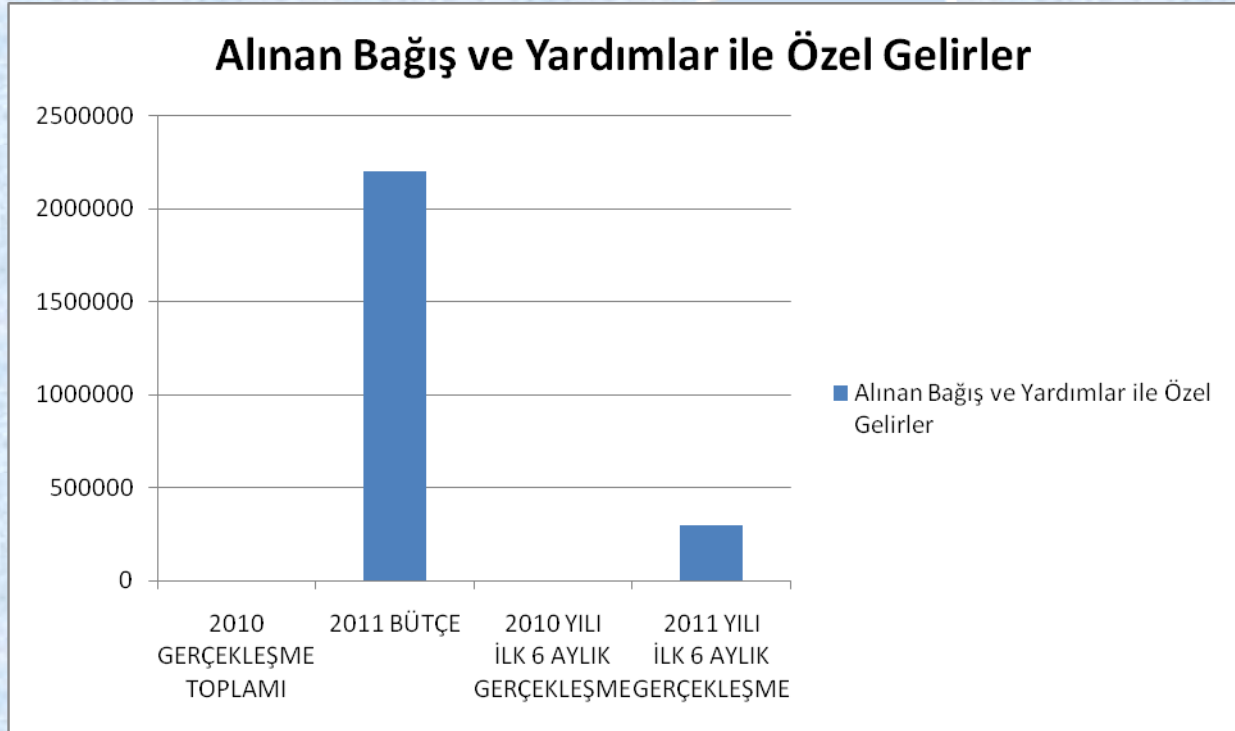


04- ALINAN BAĞIŞ VE YARDIMLAR İLE ÖZEL GELİRLER

2010 yılının Ocak-Haziran döneminde ilk altı aylık ve yıl sonu gerçekleşmesi sıfır düzeyinde olmasına rağmen, 2011 yılının Ocak-Haziran döneminde bütçesine göre % 13,6 oranında bir gerçekleşme olmuştur.

GRAFIK 6-

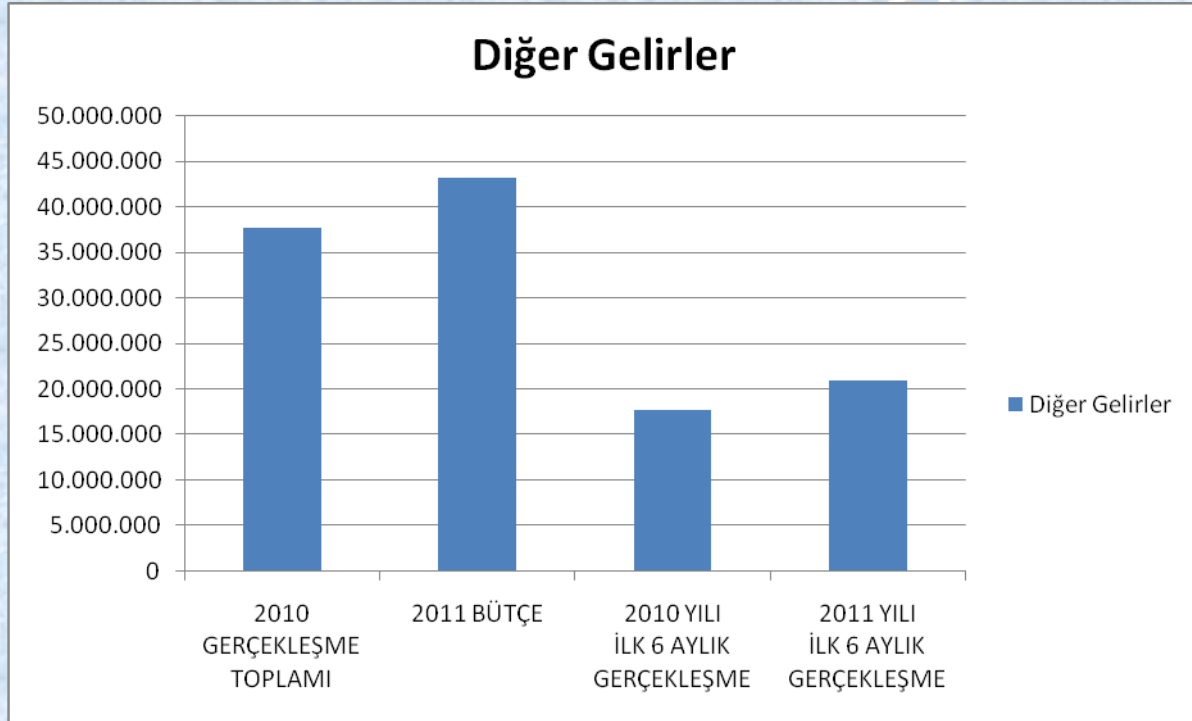
2010-2011 YILLARI VE İLK ALTI AYLIK ALINAN BAĞIŞ VE YARDIMLAR İLE ÖZEL GELİRLER



05-DİĞER GELİRLER

2011 yılı Ocak-Haziran döneminde 2010 yılının aynı dönemine göre % 18,2 oranında bir artış gerçekleşmiştir. 2010 yılının ilk 6 ayında bütçesinin % 47'si gerçekleşmiş iken 2011 yılının aynı döneminde bütçesine göre % 48,5 oranında bir gerçekleşme olmuştur.

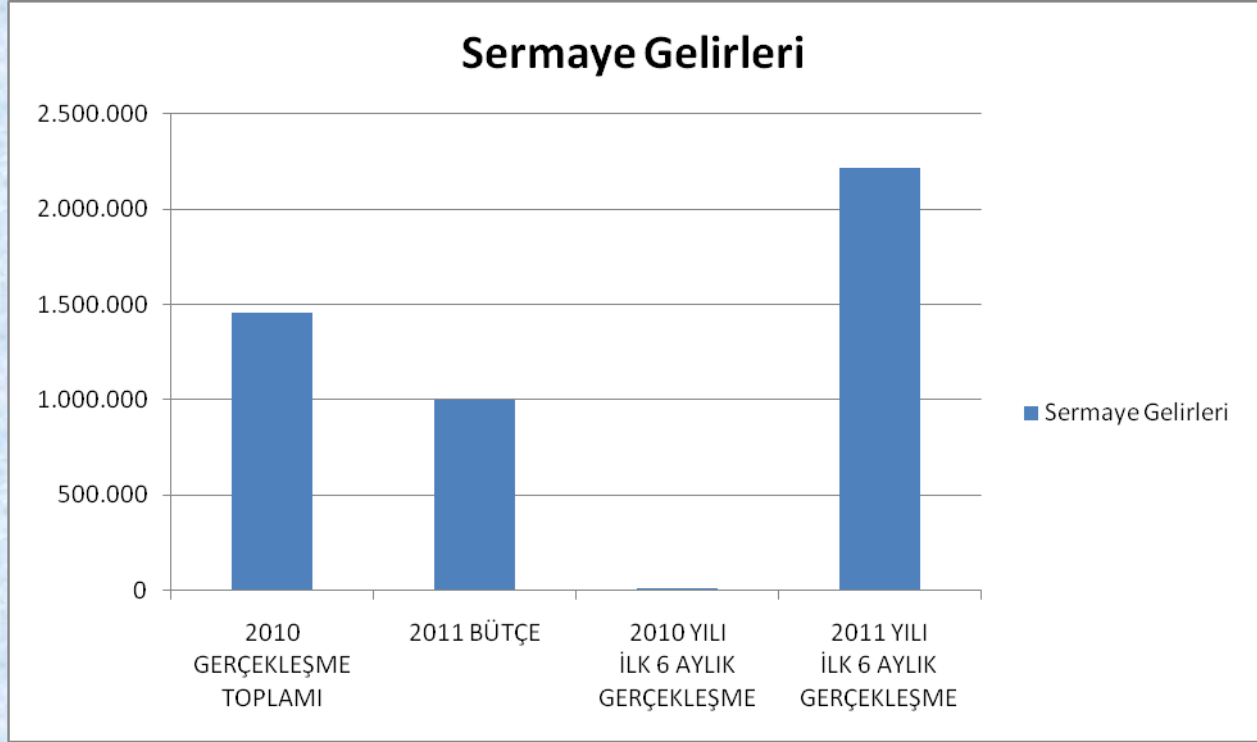
GRAFİK 7- 2010-2011 YILLARI VE İLK ALTI AYLIK DİĞER GELİRLER GERÇEKLEŞMESİ



6-SERMAYE GELİRLERİ

2011 yılı Ocak-Haziran döneminde 2010 yılının aynı dönemine göre yaklaşık 293 kat artmıştır. Aynı zamanda ilk altı ayda 2011 yılı tahmininin 2,2 katı oranında bir gerçekleşme olmuştur. Bunun nedeni satışı tamamlanan Şehirlerarası Otobüs Terminaline ilişkin bedelin ilk altı ayda tahsil edilen kısmıdır.

GRAFİK 8- 2010-2011 YILLARI VE İLK ALTI AYLIK SERMAYE GELİRLERİ GERÇEKLEŞMESİ



2- BÜTÇE GELİRLERİNİN GELİŞİMİ

Her bir gelir türünde Ocak-Haziran 2011 dönemine ilişkin bütçe gelir gerçekleştirmelerini, gerçekleşme tutarlarının bütçe hedeflerine göre sapma gösterip göstermediğini, 2010 yılının aynı dönemine ilişkin gerçekleştirmeleri içeren ve birbiri ile mukayese edebilme ve değişime ilişkin değerlendirmeler yapılmasına imkân sağlayan 3 nolu Tablo aşağıda yer almaktadır.



TABLO 3-

BÜTÇE GELİRLERİNİN GELİŞİMİ

		2010 GERÇEKLEŞME TOPLAMI	2011 BÜTÇE	OCAK-HAZİRAN GERÇEKLEŞME TOPLAMI		ARTIŞ ORANI (%)	OCAK-HAZİRAN GERÇEK. ORANI (%)		2011 YIL SONU GERÇEKLEŞME TAHMİNİ
				2010	2011		2010	2011	
	BÜTÇE GELİRLERİ TOPLAMI	75.776.997	110.000.000	34.061.346	40.890.227	20,05	44,95	37,17	89.500.000
01	Vergi Gelirleri	12.552.932	27.950.000	6.662.092	7.133.950	7,08	53,07	25,52	14.300.000
	2 Mülkiyet Üzerinden Alınan Vergiler	8.611.143	19.600.000	4.813.567	5.433.355	12,88	55,9	27,72	10.000.000
	3 Dahilde Alınan Mal ve Hizmet Vergileri	1.847.686	4.260.000	1.067.089	988.620	-7,35	57,75	23,21	2.100.000
	6 Harçlar	2.094.103	4.090.000	781.436	711.975	-8,89	37,32	17,41	2.200.000
03	Teşebbüs ve Mülkiyet Gelirleri	24.116.387	35.650.000	9.645.208	10.263.850	6,41	39,99	28,79	27.200.000
03	1 Mal ve Hizmet Satış Gelirleri	23.415.856	30.670.000	9.301.488	10.107.582	8,67	39,72	32,96	25.000.000
03	2 Malların kullanma veya faaliyette bulunma izni gelirleri	7.950	0	7.950	0	0	100	0	0
03	4 Kurumlar Hâsılatı	4.665	2.580.000	3.030	2.200	-27,39	64,95	0,09	1.400.000
03	6 Kira Gelirleri	687.916	2.400.000	332.740	154.068	-53,7	48,37	6,42	800.000
04	Alınan Bağış ve Yardımlar ile Özel Gelirler	0	2.200.000	0	300.000	0	0	13,64	1.000.000
04	3 Diğer İdarelerden alınan bağış ve yardımlar	0	0	0	300.000	0	0	0	300.000
	4 Kurumlardan ve kişilerden alınan bağış ve yardımlar	0	1.200.000	0	0	0	0	0	400.000
	5 Proje yardımları	0	1.000.000	0	0	0	0	0	300.000
05	Diğer Gelirler	37.648.725	43.200.000	17.746.508	20.978.826	18,21	47,14	48,56	42.000.000
05	2 Kişi ve Kurumlardan Alınan Paylar	35.641.449	39.850.000	16.879.663	19.831.768	17,49	47,36	49,77	39.200.000
05	3 Para Cezaları	1.396.829	2.100.000	854.006	644.701	-24,51	61,14	30,7	1.800.000
05	9 Diğer Çeşitli Gelirler	610.447	1.250.000	12.839	502.357	3.812,74	2,1	40,19	1.000.000
06	Sermaye Gelirleri	1.458.953	1.000.000	7.538	2.213.601	29,265	0,52	221,36	5.000.000
06	1 Taşınmaz Satış Gelirleri	1.458.953	1.000.000	7.538	2.213.601	29,265	0,52	221,36	5.000.000

-III-

BÜTÇE GİDERLERİ



1- GENEL

2011 yılı bütçemizin kurumsal, ekonomik ve fonksiyonel düzeyde gelişimi ve 2010 yılı ve her iki yılın ilk 6 aylık dönemlerindeki gerçekleştirmelerle karşılaştırmalı olarak bu bölümde açıklanacaktır.



2- BÜTÇE UYGULAMA SONUÇLARININ KURUMSAL DÜZEYDE GÖSTERİMİ

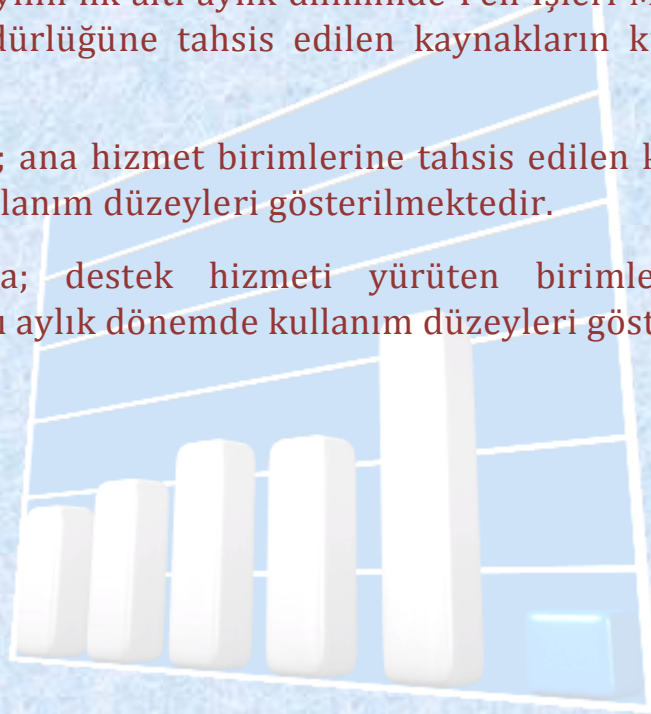
Tablo 4’de; Harcama Birimleri bazında 2011 yılı kaynak tahsisleri ve ilk 6 aylık döneme ilişkin kaynak kullanım gerçekleştirmeleri toplu halde verilmektedir.

2011 yılı bütçesinden en çok kaynak tahsis edilen harcama birimleri, yatırım harcamalarını gerçekleştiren Fen İşleri Müdürlüğü ve Su ve Kanalizasyon Müdürlüğü oldu. Fen İşleri Müdürlüğüne kaynağın % 29,4’ü, Su ve Kanalizasyon Müdürlüğüne ise toplam kaynağın % 27,9’u ayrılmıştı.

Grafik 9’da, yılın ilk altı aylık diliminde Fen İşleri Müdürlüğü ve Su ve Kanalizasyon Müdürlüğüne tahsis edilen kaynakların kullanım miktarları gösterilmektedir.

Grafik 10’da; ana hizmet birimlerine tahsis edilen kaynakların ilk altı aylık dönemde kullanım düzeyleri gösterilmektedir.

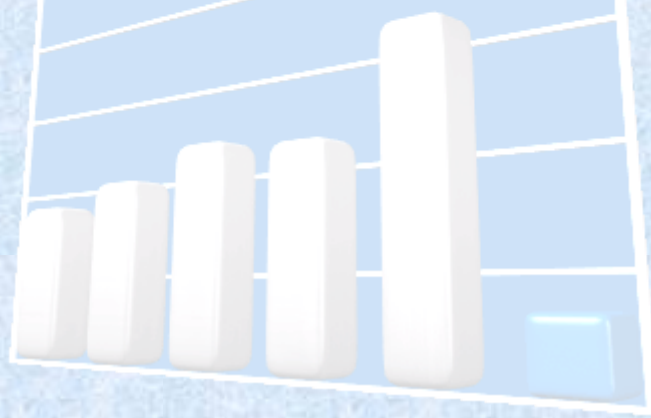
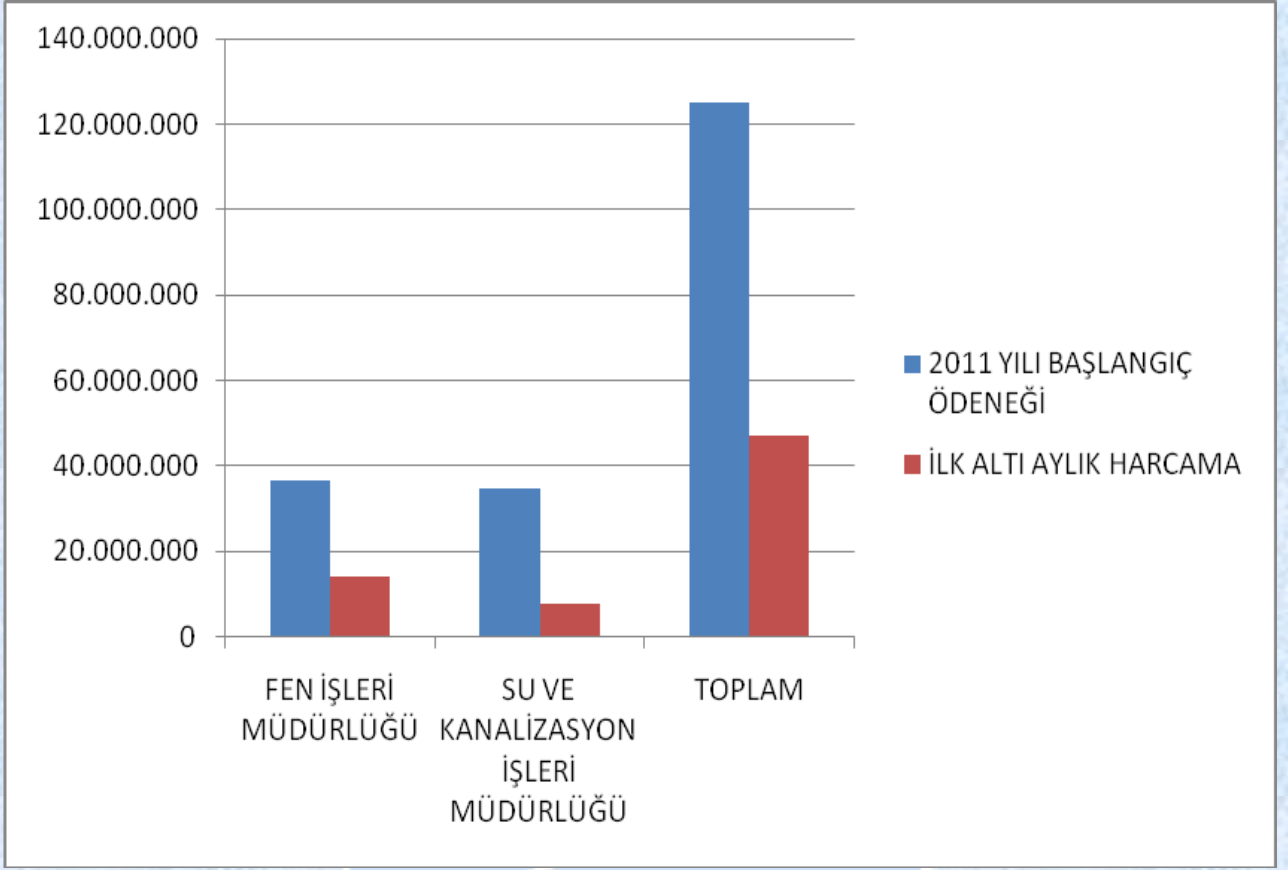
Grafik 11’da; destek hizmeti yürüten birimlere tahsis edilen kaynakların ilk altı aylık dönemde kullanım düzeyleri gösterilmektedir.



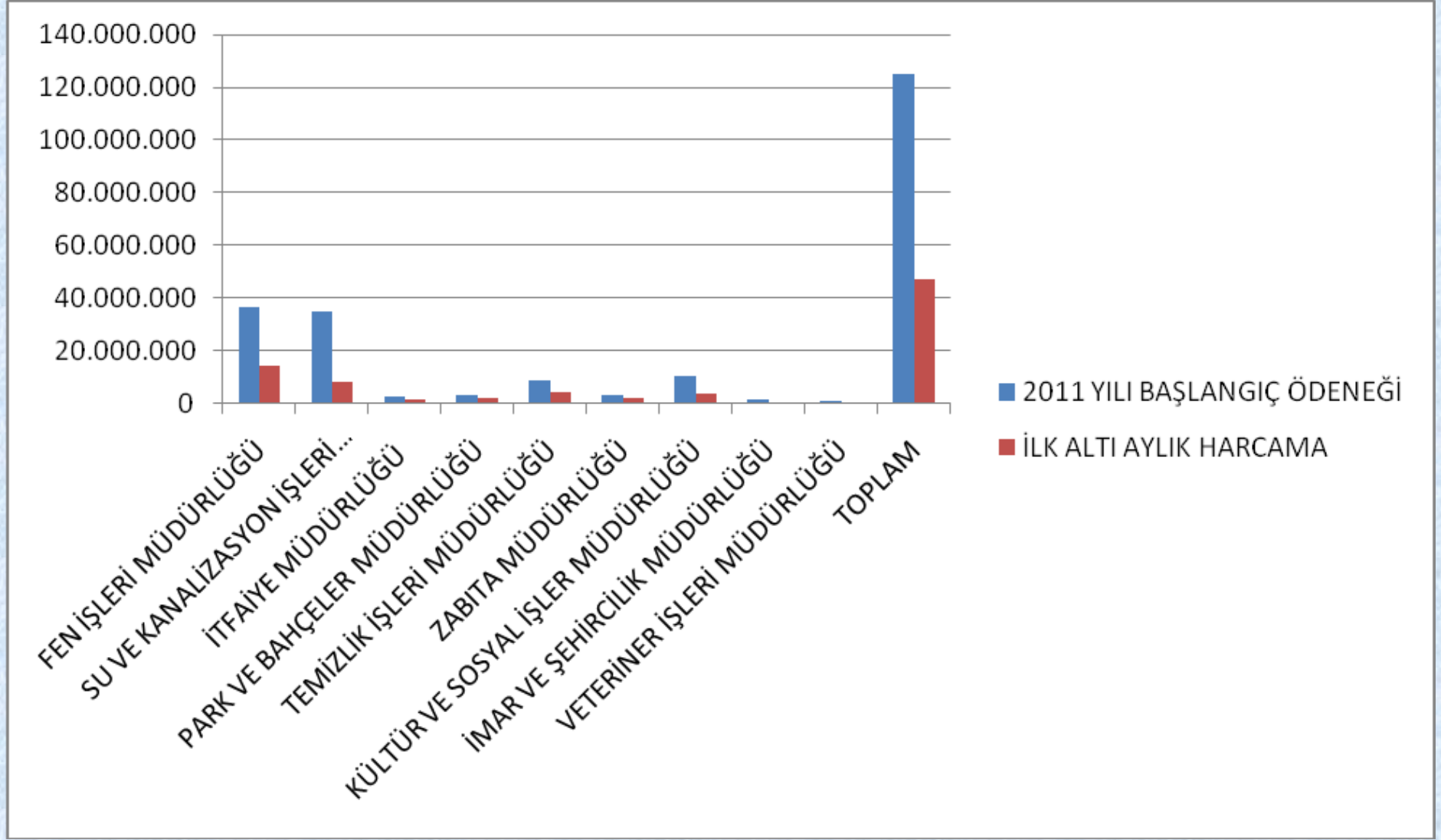
TABLO 4-**HARCAMA BİRİMLERİNİN 2011 YILI BAŞLANGIÇ ÖDENEKLERİ VE İLK 6 AYLIK KAYNAK KULLANIM TABLOSU (TL)**

HARCAMA BİRİMİ	BAŞLANGIÇ ÖDENEĞİ	HARCAMA TUTARI (OCAK-HAZİRAN DÖNEMİ)
ÖZEL KALEM MÜDÜRLÜĞÜ	1.735.140	1.028.620
MALİ HİZMETLER MÜDÜRLÜĞÜ	14.527.356	1.826.176
SU VE KANALİZASYON MÜDÜRLÜĞÜ	34.910.312	7.874.277
FEN İŞLERİ MÜDÜRLÜĞÜ	36.721.132	14.293.168
İTFAİYE MÜDÜRLÜĞÜ	2.675.980	1.173.494
YAZI İŞLERİ MÜDÜRLÜĞÜ	438.128	228.040
HUKUK İŞLERİ MÜDÜRLÜĞÜ	4.084.388	4.504.194
BASIN YAYIN VE HALKLA İLİŞKİLER MÜDÜRLÜĞÜ	623.712	931.542
PARK VE BAHÇELER MÜDÜRLÜĞÜ	3.209.904	2.050.855
TEMİZLİK İŞLERİ MÜDÜRLÜĞÜ	8.373.636	4.076.677
ZABITA MÜDÜRLÜĞÜ	3.341.488	1.811.194
İNSAN KAYNAKLARI VE EĞİTİM MÜDÜRLÜĞÜ	1.625.164	2.494.404
KÜLTÜR VE SOSYAL İŞLER MÜDÜRLÜĞÜ	10.275.760	3.838.042
RUHSAT VE DENETİM MÜDÜRLÜĞÜ	243.956	110.315
İMAR VE ŞEHİRCİLİK MÜDÜRLÜĞÜ	1.458.896	490.179
VETERİNER İŞLERİ MÜDÜRLÜĞÜ	740.048	367.742
SİVİL SAVUNMA UZMANLIĞI	15.000	0
TOPLAM	125.000.000	47.098.919

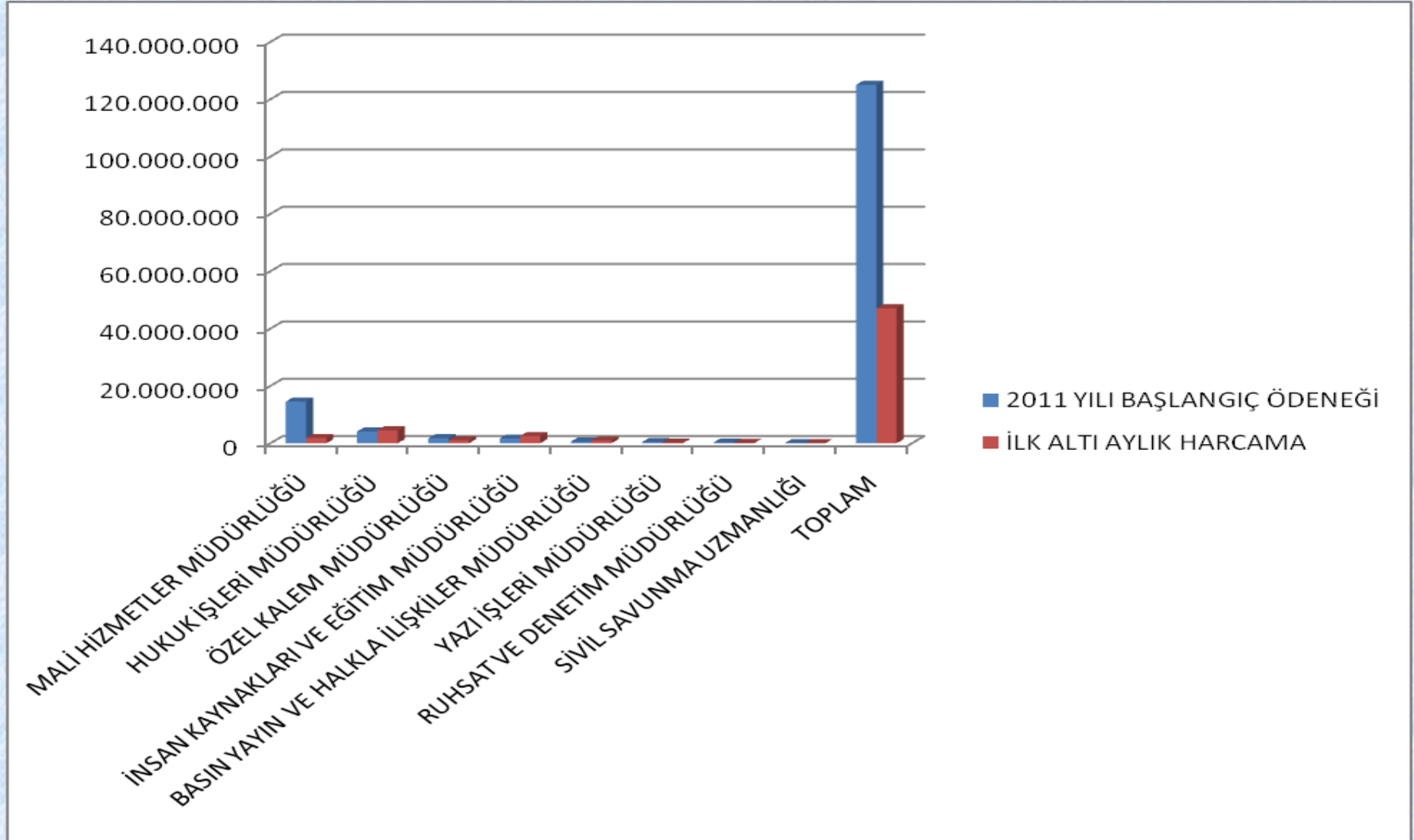
GRAFİK 9-



GRAFİK 10-



GRAFİK 11-



3- BÜTÇE UYGULAMA SONUÇLARININ EKONOMİK DÜZEYDE GÖSTERİMİ

Aşağıdaki 5 nolu tabloda ve 12 nolu grafikte bütçe giderlerinin ekonomik düzeyde gösterimi çerçevesinde; 2010 ve 2011 yılları ilk 6 aylık gerçekleştirmeleri, 2010 yılı toplam gerçekleştirme miktarı ve 2011 yılı kesintili başlangıç ödeneğinin yer aldığı bütçe giderlerinin ekonomik düzeyde sınıflandırılması yer almaktadır.

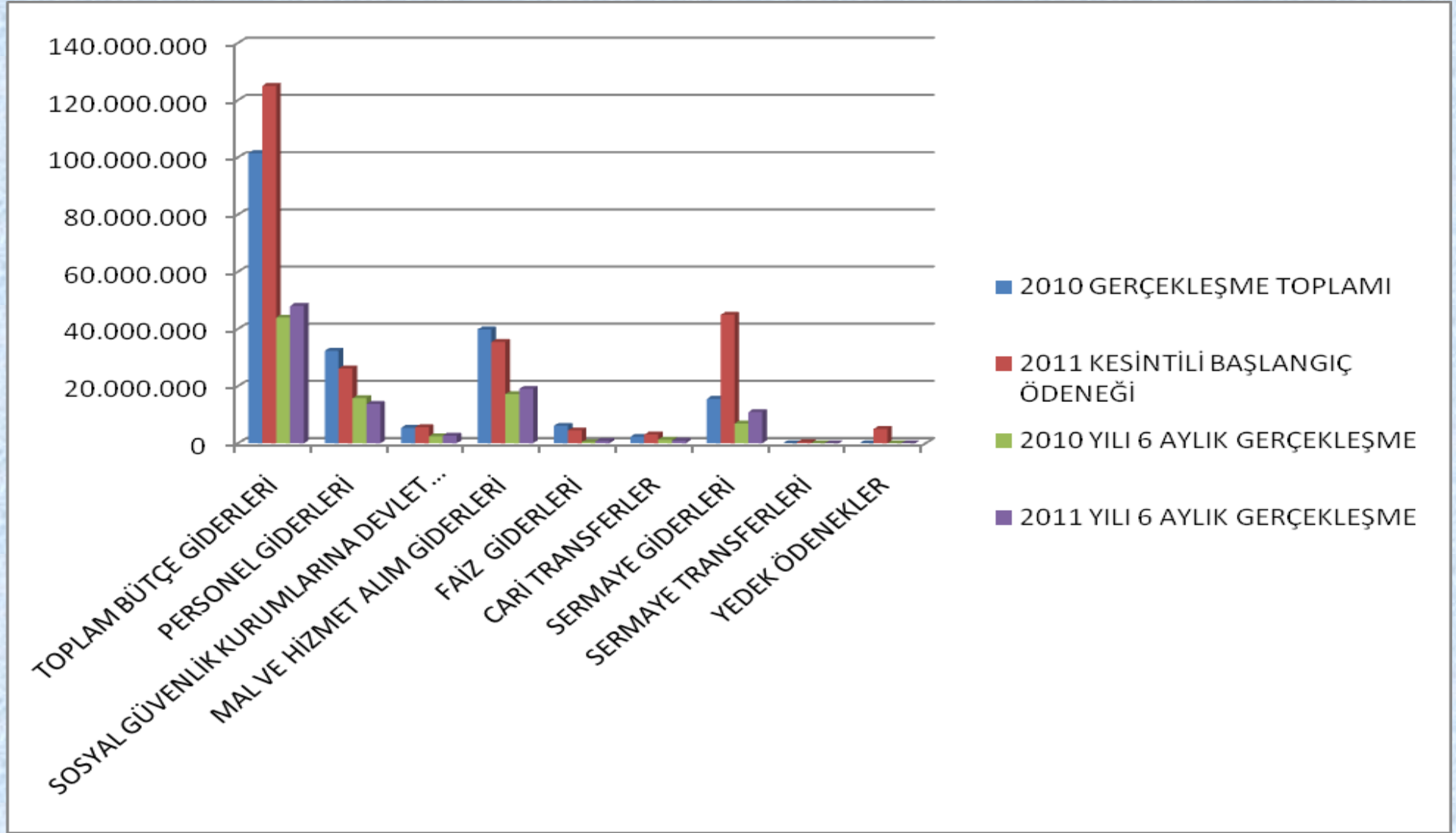
Bu bölümün sonunda yer alan 6 nolu Tablo'da 2010 ve 2011 yıllarına ve ilk altı aylık bütçe gerçekleştirmelerine ilişkin oransal ilişki detaylı olarak gösterilmiştir.

TABLO 5-

EKONOMİK SINIFLANDIRMAYA GÖRE 2010-2011 YILLARI VE İLK ALTI AY DEĞERLENDİRMESİ

	2010 GERÇEKLEŞME TOPLAMI	2011 KESİNTİLİ BAŞLANGIÇ ÖDENEĞİ	2010 YILI 6 AYLIK GERÇEKLEŞME	2011 YILI 6 AYLIK GERÇEKLEŞME
TOPLAM BÜTÇE GİDERLERİ	101.470.277	125.000.000	43.938.257	48.029.703
PERSONEL GİDERLERİ	32.344.810	26.142.869	15.802.124	13.742.990
SOSYAL GÜVENLİK KURUMLARINA DEVLET PRİMİ GİDERLERİ	5.408.766	5.601.552	2.396.972	2.657.827
MAL VE HİZMET ALIM GİDERLERİ	39.798.219	35.415.835	17.149.323	19.025.121
FAİZ GİDERLERİ	6.117.131	4.500.000	382.348	794.483
CARİ TRANSFERLER	2.260.937	3.048.981	1.272.827	904.051
SERMAYE GİDERLERİ	15.540.414	44.925.000	6.934.663	10.905.231
SERMAYE TRANSFERLERİ	0	365.763	0	0
YEDEK ÖDENEKLER	0	5.000.000	0	0

GRAFİK 12-



01-PERSONEL GİDERLERİ

2011 yılı Ocak-Haziran döneminde 2010 yılının aynı dönemine göre personel giderlerinde % 13 oranında bir azalış gerçekleşmiştir. 2010 yılının ilk 6 ayında bütçesinin % 49'u gerçekleşmiş iken 2011 yılının aynı döneminde bütçesine göre % 53 oranında bir gerçekleşme olmuştur.

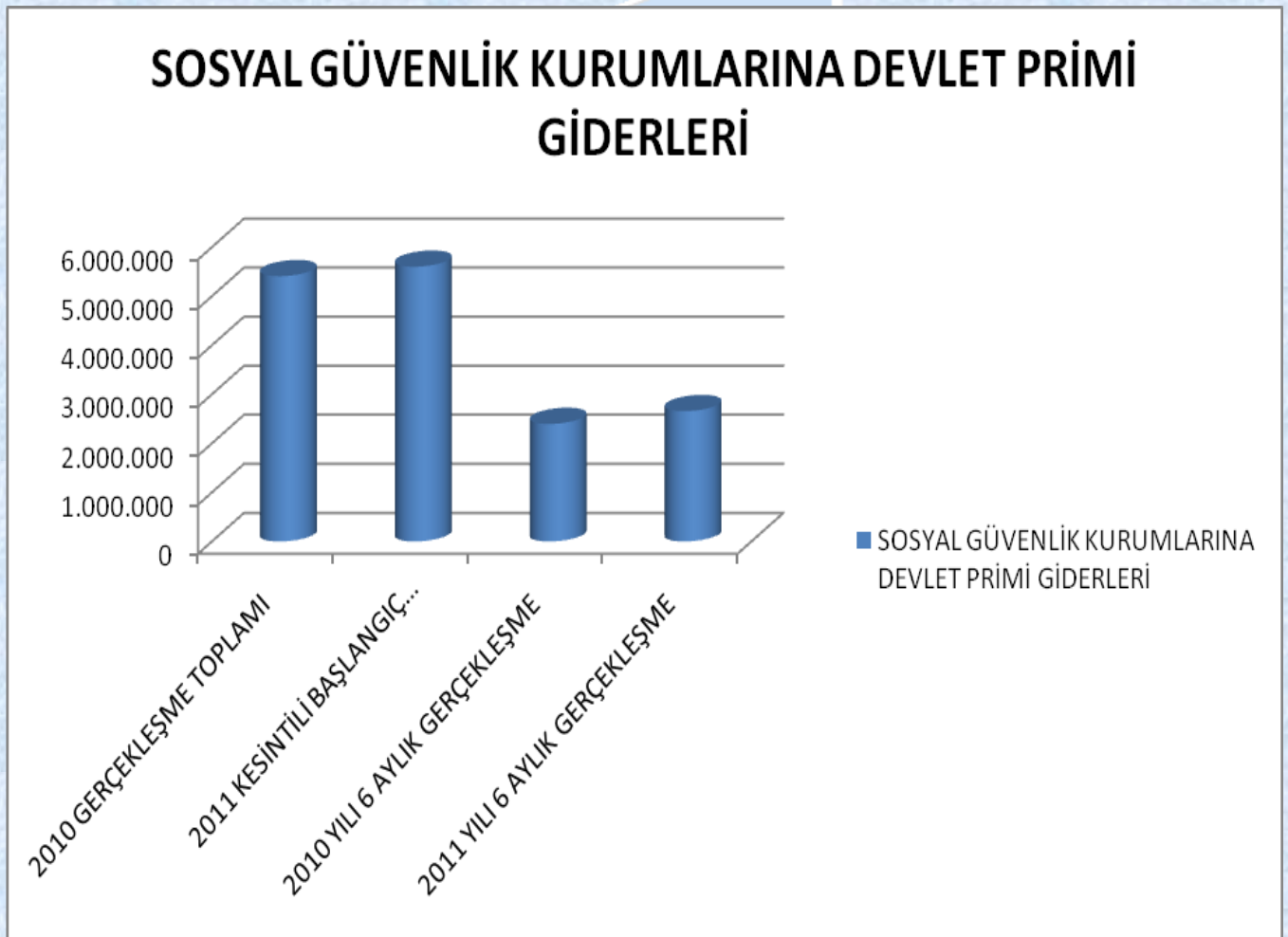
GRAFİK 13-



02- SOSYAL GÜVENLİK KURUMLARINA DEVLET PRİMİ GİDERLERİ

2011 yılı Ocak-Haziran döneminde 2010 yılının aynı dönemine göre % 11 oranında bir artış gerçekleşmiştir. 2010 yılının ilk 6 ayında bütçesinin % 44'ü gerçekleşmiş iken 2011 yılının aynı döneminde bütçesine göre % 47 oranında bir gerçekleşme olmuştur.

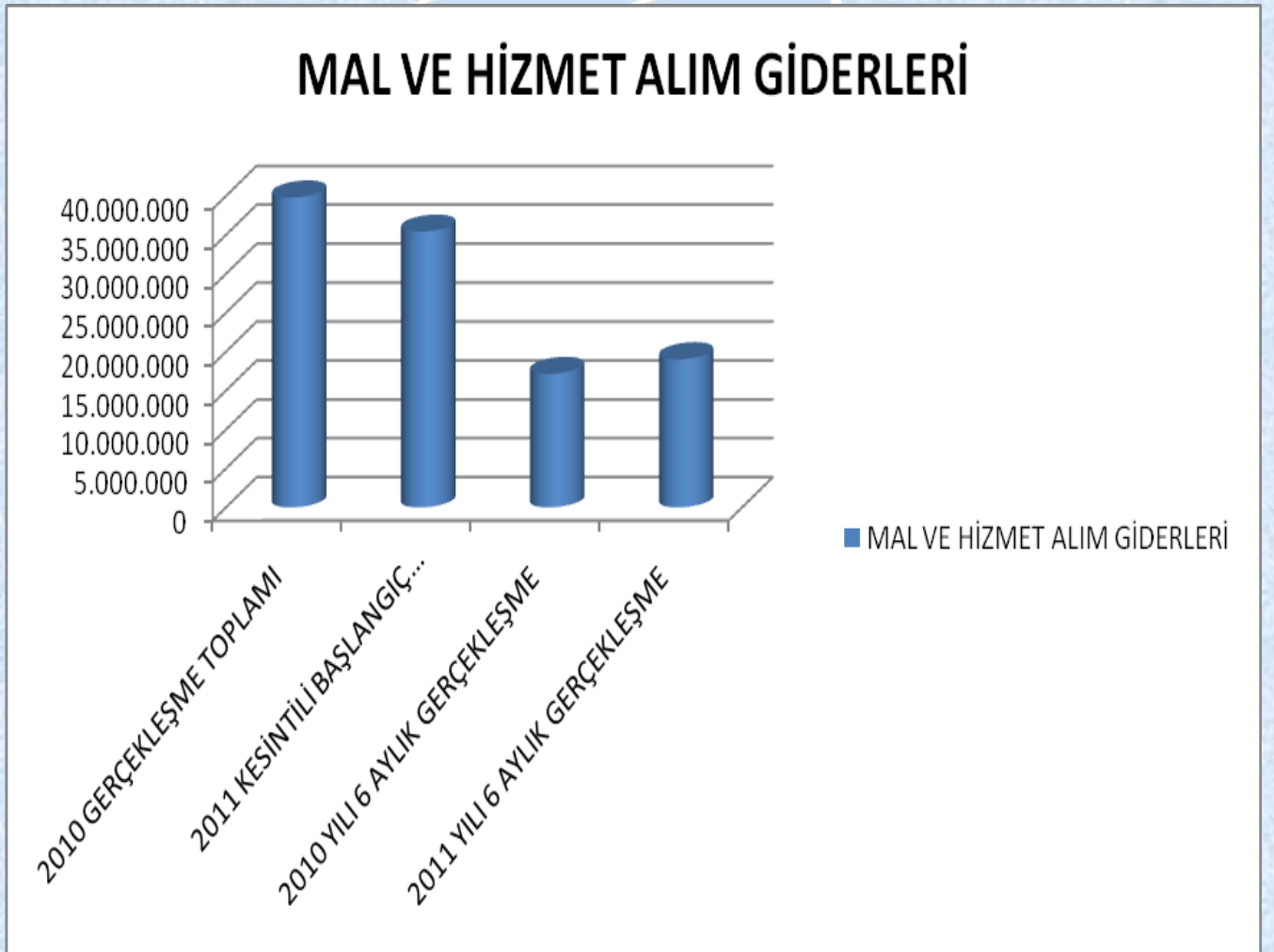
GRAFİK 14-



03- MAL VE HİZMET ALIM GİDERLERİ

2011 yılı Ocak-Haziran döneminde 2010 yılının aynı dönemine göre % 11 oranında bir artış gerçekleşmiştir. 2010 yılının ilk 6 ayında bütçesinin % 43'ü gerçekleşmiş iken 2011 yılının aynı döneminde bütçesine göre % 54 oranında bir gerçekleştirme olmuştur.

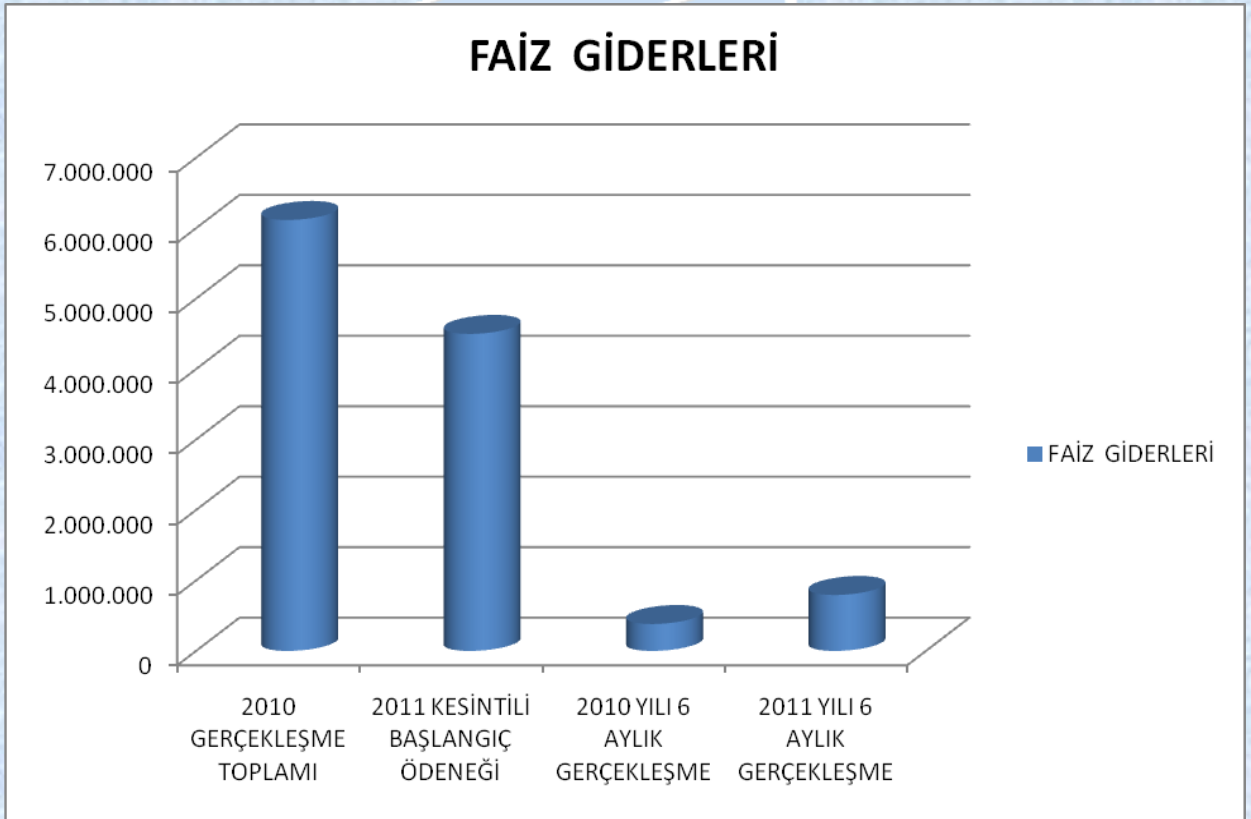
GRAFİK 15-



04- FAİZ GİDERLERİ

2011 yılı Ocak-Haziran döneminde 2010 yılının aynı dönemine göre % 108 oranında bir artış gerçekleşmiştir. 2010 yılının ilk 6 ayında bütçesinin % 6'sı gerçekleşmiş iken 2011 yılının aynı döneminde bütçesine göre % 18 oranında bir gerçekleşme olmuştur.

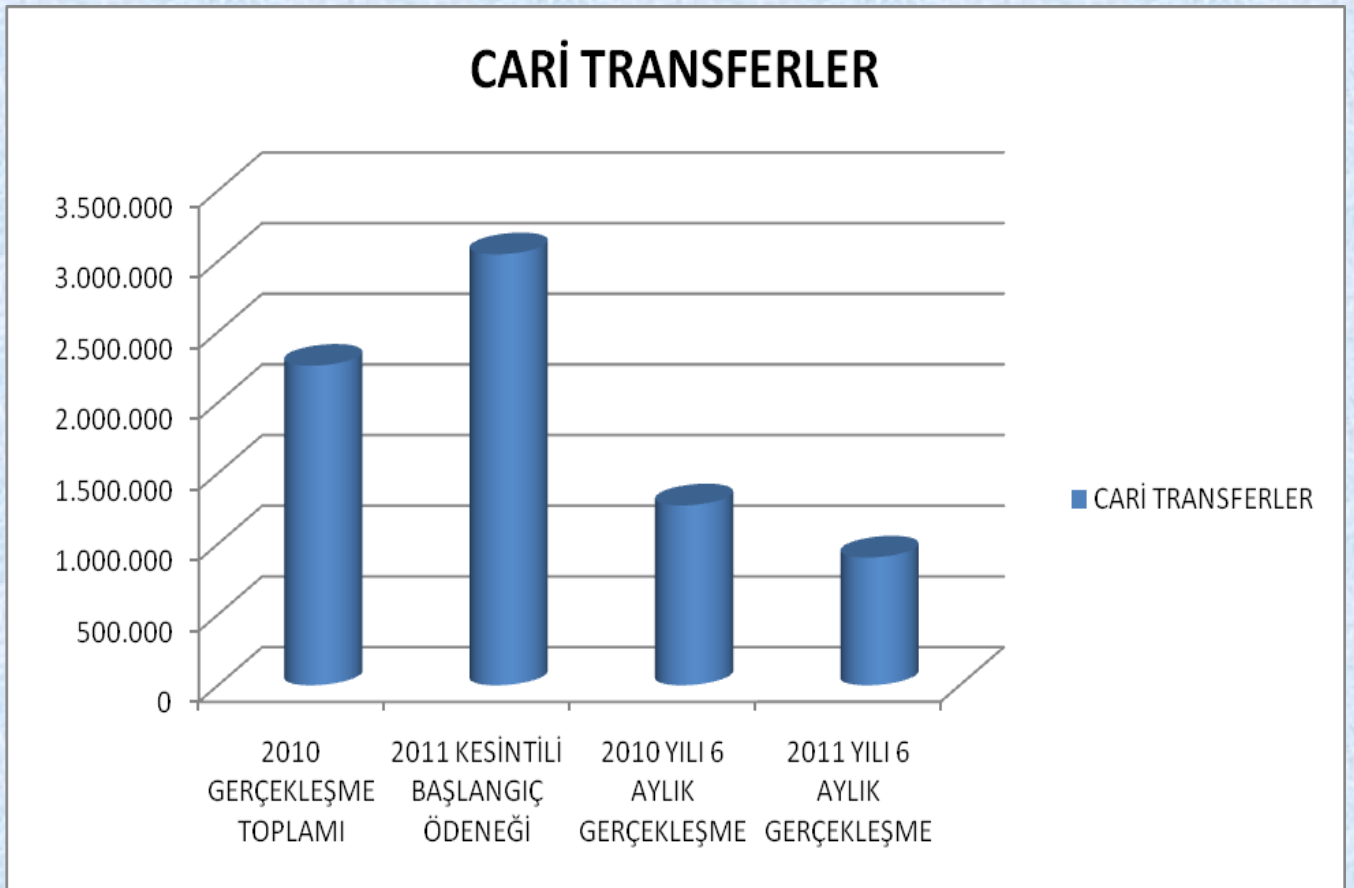
GRAFİK 16-



05- CARİ TRANSFERLER

2011 yılı Ocak-Haziran döneminde 2010 yılının aynı dönemine göre % 29 oranında bir azalış gerçekleşmiştir. 2010 yılının ilk 6 ayında bütçesinin % 56'sı gerçekleşmiş iken 2011 yılının aynı döneminde bütçesine göre % 26 oranında bir gerçekleşme olmuştur.

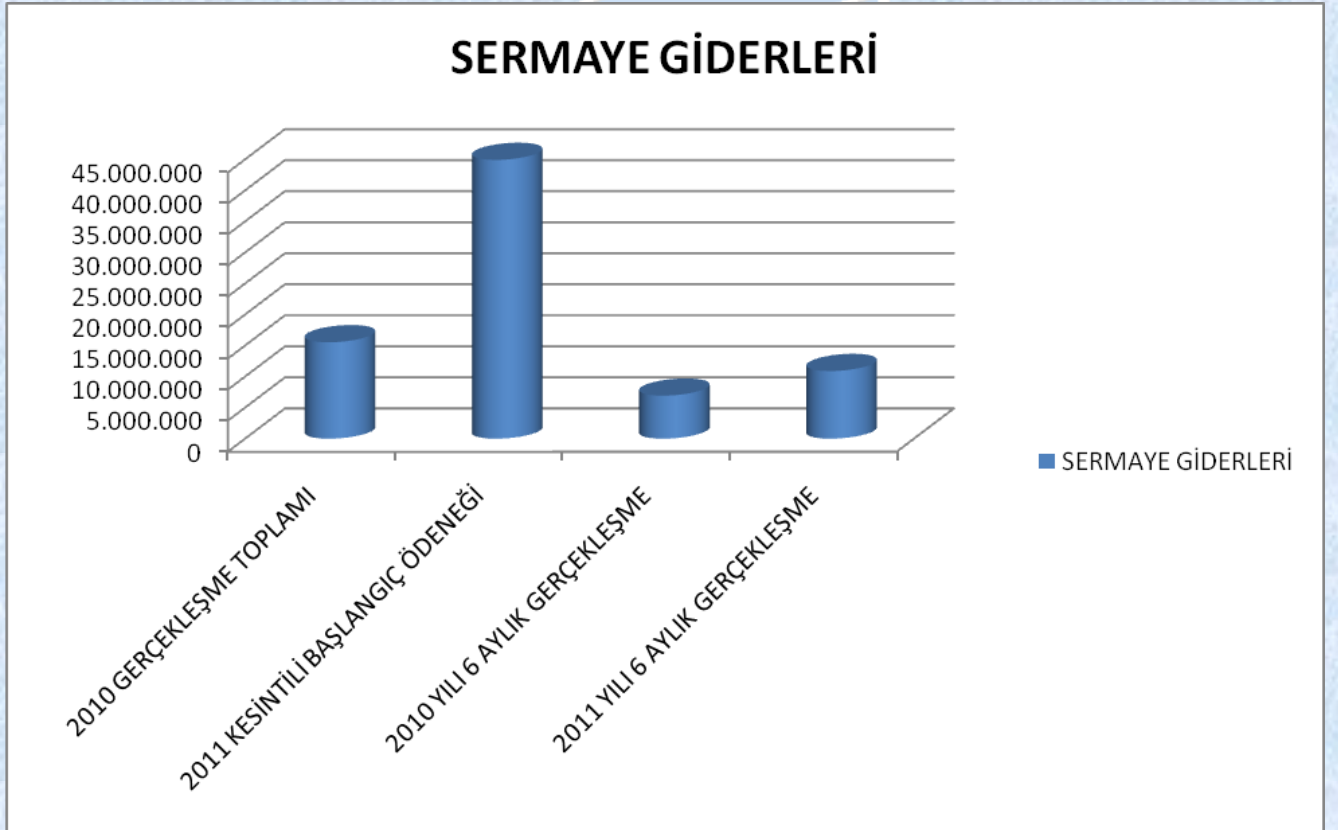
GRAFİK 17-



06- SERMAYE GİDERLERİ

2011 yılı Ocak-Haziran döneminde 2010 yılının aynı dönemine göre % 57 oranında bir artış gerçekleşmiştir. 2010 yılının ilk 6 ayında bütçesinin % 45'i gerçekleşmiş iken 2011 yılının aynı döneminde bütçesine göre sadece % 24 oranında bir gerçekleşme olmuştur.

GRAFİK 18-



TABLO 6-

EKONOMİK DÜZEYDE BÜTÇE GİDERLERİNİN GELİŞİMİ

BÜTÇE GİDERLERİ	2010 GERÇEKLEŞME TOPLAMI	2011 KESİNTİLİ BAŞLANGIÇ ÖDENEĞİ	OCAK-HAZİRAN GERÇEKLEŞME TOPLAMI		ARTIŞ ORANI (%)	OCAK-HAZİRAN GERÇEKLEŞME ORANI (%)	
			2010	2011		2010	2011
01 PERSONEL GİDERLERİ	32.344.810	26.142.869	15.802.124	13.742.990	-13,03	48,86	52,57
02 SOSYAL GÜVENLİK KURUMLARINA DEVLET PRİMİ GİDERLERİ	5.408.766	5.601.552	2.396.972	2.657.827	10,88	44,32	47,45
03 MAL VE HİZMET ALIM GİDERLERİ	39.798.219	35.415.835	17.149.323	19.025.121	10,94	43,09	53,72
04 FAİZ GİDERLERİ	6.117.131	4.500.000	382.348	794.483	107,79	6,25	17,66
05 CARİ TRANSFERLER	2.260.937	3.048.981	1.272.827	904.051	-28,97	56,3	29,65
06 SERMAYE GİDERLERİ	15.540.414	44.925.000	6.934.663	10.905.231	57,26	44,62	24,27
07 SERMAYE TRANSFERLERİ	0	365.763	0	0	0	0	0
09 YEDEK ÖDENEKLER	0	5.000.000	0	0	0	0	0

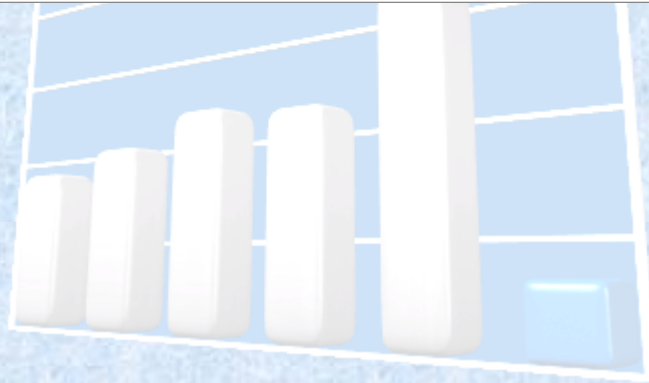
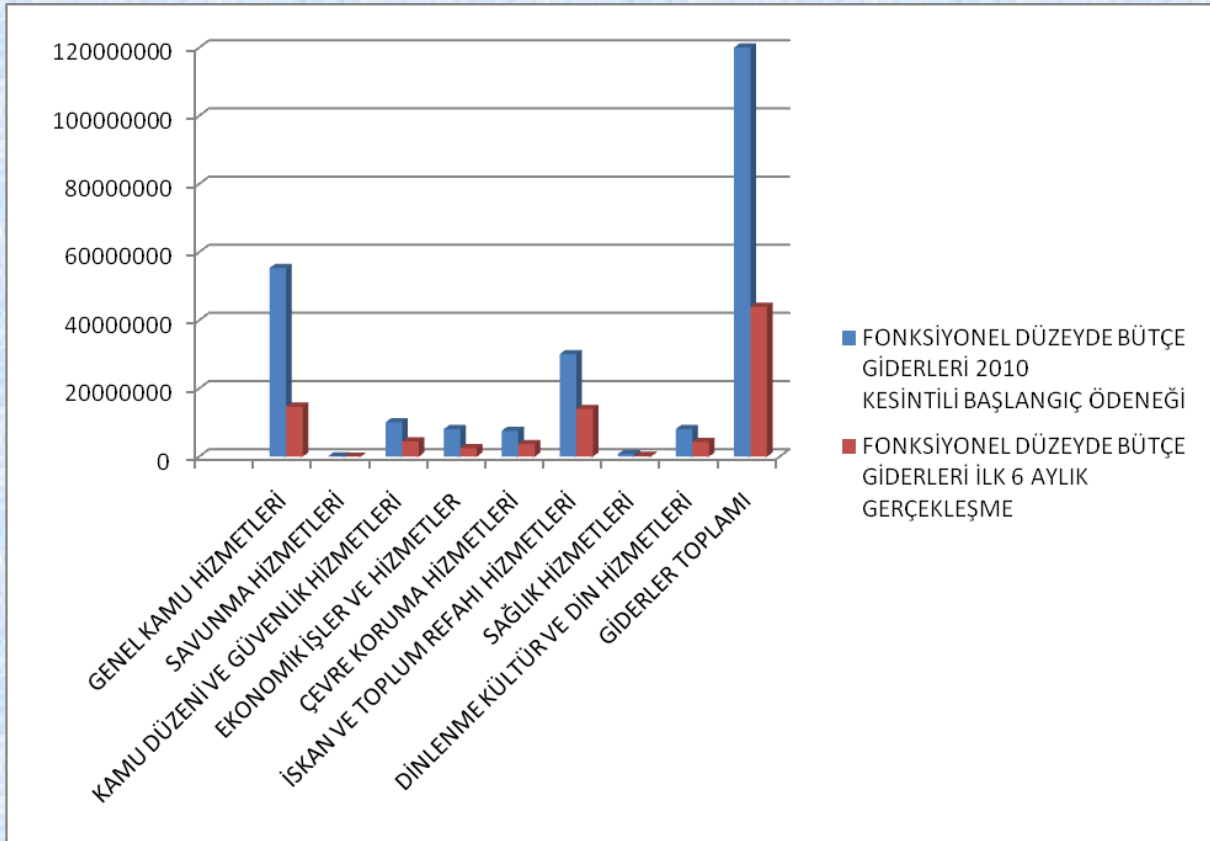
4- BÜTÇE UYGULAMA SONUÇLARININ FONKSİYONEL DÜZEYDE GÖSTERİMİ

Aşağıdaki 7 nolu tabloda ve 18 nolu grafikte bütçe giderlerinin fonksiyonel düzeyde gösterimi çerçevesinde; 2011 yılı kesintili başlangıç ödeneğinin, 2011 yılı ilk 6 aylık gerçekleşmesi ve oransal ilişkisi yer almaktadır.

TABLO 7- FONKSİYONEL DÜZEYDE BÜTÇE GİDERLERİ

	2011 KESİNTİLİ BAŞLANGIÇ ÖDENEĞİ	İLK 6 AYLIK GERÇEKLEŞME	% DEĞİŞİM
GENEL KAMU HİZMETLERİ	55.670.632	20.302.768	36,47
SAVUNMA HİZMETLERİ	15.000	0	0
KAMU DÜZENİ VE GÜVENLİK HİZMETLERİ	10.101.856	7.491.607	74,16
EKONOMİK İŞLER VE HİZMETLER	740.048	1.882.141	254,33
ÇEVRE KORUMA HİZMETLERİ	8.373.636	4.076.677	48,68
İSKAN VE TOPLUM REFAHI HİZMETLERİ	36.613.164	8.474.771	23,15
SAĞLIK HİZMETLERİ	0	0	0
DİNLENME KÜLTÜR VE DİN HİZMETLERİ	13.485.664	4.865.421	36,08
SOSYAL GÜVENLİK VE SOSYAL YARDIM HİZMETLERİ	0	5.534	0
GİDERLER TOPLAMI	125.000.000	47.098.919	37,68

GRAFİK 19-



5- BÜTÇE GİDERLERİNİN GELİŞİMİ

Her bir gider türünde Ocak-Haziran 2011 dönemine ilişkin bütçe gider gerçekleştirmelerini, gerçekleşme tutarlarının bütçe hedeflerine göre sapma gösterip göstermediğini, 2010 yılının aynı dönemine ilişkin gerçekleştirmeleri içeren ve birbiri ile mukayese edebilme ve değişime ilişkin değerlendirmeler yapılmasına imkân sağlayan Tablo 8 Ek 1’de yer almaktadır.



-IV-

FİNANSMAN

2011 Yılı Bütçesinde 15 milyon TL finansman öngörülmüş olup, yılın ilk altı ayında finansman kaynağı kullanılmamıştır.



-V-

**2011 YILININ TEMMUZ-
ARALIK DÖNEMİNDE
YÜRÜTÜLECEK
FAALİYETLER**

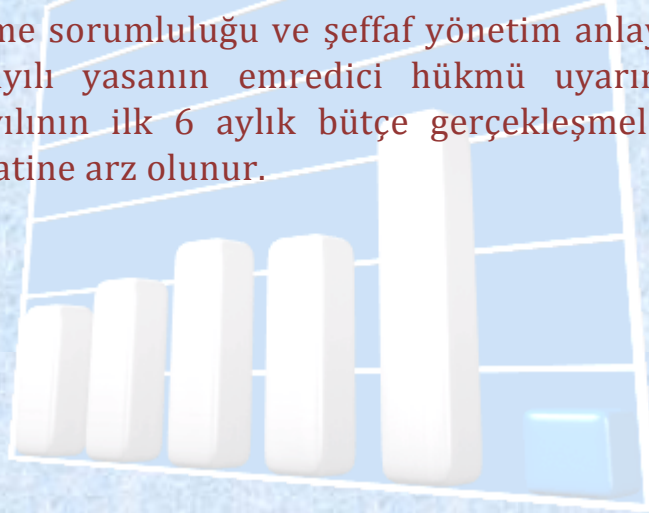


Kırıkkale Belediyesi, yetersiz olan mali kaynaklarına rağmen doğru ve yerinde projelerle, bu kaynakları en etkin ve verimli şekilde kullanmak noktasında çaba sarf etmektedir.

Bundan önceki bölümde tablo ve grafiklerle açıklandığı üzere Belediyemizin kaynakları; ulaşım, altyapı, imar ve yapılanma, sosyal ve kültürel hizmetler, çevre düzenlemesi ve temizliği, eğitim, sağlık, spor başta olmak üzere birçok alanda halkımızın ihtiyaçları doğrultusunda kullanılmakta olup, Belediyemiz tüm gücüyle devam eden proje ve faaliyetlerin yılsonuna kadar tamamlanması ve performans programında öngörülen noktaya ulaşılabilmesi için için azami gayret göstermektedir.

Yukarıda sunduğumuz 2011 Yılı Ocak-Haziran Dönemi bütçe uygulama sonuçları genel ekonomik koşullara bağlı olarak oluşan ufak sapmalarla birlikte beklentilerimiz doğrultusunda gerçekleşmiştir. Yılın ikinci yarısında beklentilerimiz; Performans Programında öngörülen hedeflere ulaşmak, bütçe gelir ve giderlerine ilişkin tahmini öngörümüzü tutturmak olacaktır.

Hesap verme sorumluluğu ve şeffaf yönetim anlayışının bir gereği olarak 5018 sayılı yasanın emredici hükmü uyarınca açıklamamız gereken 2011 yılının ilk 6 aylık bütçe gerçekleştirmeleri kamuoyunun bilgisine ve dikkatine arz olunur.



EKLER

EK-1

TABLO 8: BÜTÇE GIDERLERİNİN GELİŞİMİ (INDIRMEK İÇİN TIKLAYINIZ)

